

## Rapport de mission de repérage des matériaux et produits listes A et B à intégrer au dossier technique «amiante»

Articles R.1334-14, R.1334-17 et 18, R.1334-20 et 21, R.1334-29-5, R1334-23 et 24, R1334-27 du Code de la Santé Publique ;  
Arrêté du 12 décembre 2012, arrêtés du 21 décembre 2012 (Liste A et B);

PROGRAMME DTA\_304\_RUE MERISIER

17-19-21 RUE DU MERISIER

DTA-PROGRAMME 304-17-19-21 RUE DU MERISIER  
77430 CHAMPAGNE SUR SEINE



## A \ INFORMATIONS GENERALES

### A.1 \ DESIGNATION DU BÂTIMENT

Nature du bâtiment :	Bâtiment collectif	Adresse :	17-19-21 RUE DU MERISIER 77430 CHAMPAGNE SUR SEINE
Date du permis de construire ou date de construction		Bâtiment :	
Etage :		Porte :	DTA-PROGRAMME 304-17-19-21 RUE DU MERISIER
Ref Cadastrale :	<b>NC</b>	Propriété de :	HABITAT 77-OPH DE SEINE ET MARNE 10 AVENUE CHARLES PEGUY 77000 MELUN

### A.2 \ DESIGNATION DU DONNEUR D'ORDRE

Nom :	HABITAT 77-OPH DE SEINE ET MARNE	Documents remis :	
Adresse :	10 AVENUE CHARLES PEGUY 77000 MELUN	Moyens mis à disposition :	

### A.3 \ EXECUTION DE LA MISSION

RAPPORT N° :	HABITAT 77-OPH DE SEINE ET MARNE DTA_304_RUE MERISIER	Laboratoire d'Analyses :	ITGA
Le repérage a été réalisé le :	09/12/2019	Adresse laboratoire :	3 RUE ARMAND HERPIN LACROIX - CS 46537 35065 RENNES CEDEX
Accompagnateur :		Numéro d'accréditation :	1-5967
Par :	Lyes IZABACHENE	Organisme d'assurance professionnelle :	AXA France
N° certificat :	1378	Adresse assurance :	<b>313 Terrasses de l'Arche 92727 NANTERRE CEDEX</b>
Date d'obtention :	03/09/2015	N° de contrat d'assurance :	
Organisme certificateur :	CEBTP ZAC La Clef Saint Pierre - 12 Avenue Gay Lussac - 78990 ELANCOURT	Date de validité :	31/12/2019

## B \ CACHET DU DIAGNOSTIQUEUR

**FAIT LE 24/01/2020**

Cabinet : SOCOTEC DIAGNOSTIC

Nom du responsable : **DELATTRE Olivier**

Nom du diagnostiqueur : **Lyes IZABACHENE**



## C\ SOMMAIRE

### Table des matières

A \ INFORMATIONS GENERALES .....	2
A.1 \ DESIGNATION DU BÂTIMENT .....	2
A.2 \ DESIGNATION DU DONNEUR D'ORDRE .....	2
A.3 \ EXECUTION DE LA MISSION.....	2
B \ CACHET DU DIAGNOSTIQUEUR .....	2
C \ SOMMAIRE .....	3
D \ CONCLUSIONS .....	4
Obligations réglementaires pour les matériaux de la liste A contenant de l'amiante .....	6
Recommandations pour les matériaux de la liste B contenant de l'amiante .....	7
E \ PROGRAMME DE REPERAGE .....	7
F \ CONDITIONS DE REALISATION DU REPERAGE .....	9
G \ RAPPORTS PRECEDENTS.....	9
H \ RESULTATS DETAILLES DU REPERAGE .....	10
ANNEXE 1 – PHOTOS DES ELEMENTS AMIANTES ET/OU NON AMIANTES.....	30
ANNEXE 3 – PROCES VERBAUX D'ANALYSES.....	38
GRILLE D'EVALUATION .....	51
CRITERES D'EVALUATION DE L'ETAT DE CONSERVATION DES MATERIAUX ET PRODUITS CONTENANT DE L'AMIANTE ET DU RISQUE DE DEGRADATION LIES A LEUR ENVIRONNEMENT .....	52
GRILLE D'EVALUATION .....	53
CRITERES D'EVALUATION DE L'ETAT DE CONSERVATION DES MATERIAUX ET PRODUITS CONTENANT DE L'AMIANTE ET DU RISQUE DE DEGRADATION LIES A LEUR ENVIRONNEMENT .....	54
GRILLE D'EVALUATION .....	55
CRITERES D'EVALUATION DE L'ETAT DE CONSERVATION DES MATERIAUX ET PRODUITS CONTENANT DE L'AMIANTE ET DU RISQUE DE DEGRADATION LIES A LEUR ENVIRONNEMENT .....	56
ATTESTATION(S).....	57
CERTIFICAT DE COMPETENCES .....	59

## D\ CONCLUSIONS

**Dans le cadre de la mission décrite en tête de rapport, il a été repéré des matériaux et produits contenant de l'amiante**

**Il est nécessaire d'avertir de la présence d'amiante toute personne pouvant intervenir sur ou à proximité des matériaux amiantés ou de ceux les recouvrant ou les protégeant.**

PIECE	ETAGE	ELEMENTS PRELEVES	DESCRIPTIF LABORATOIRE	REPERAGE	ECHANTILLON	METHODE	ETAT	RESULTAT
Combles	R+4	Conduit	Matériau compact gris avec fibres visibles	Conduits	DTA_304_RUE MERISIERP007	RESULTAT ANALYSE	AC1	Amiante détecté (Chrysotile - Crocidolite)
Gaine technique Gaz 3	R+2	Conduit	Matériau compact gris avec fibres visibles	Conduits	DTA_304_RUE MERISIERP007	ZPSO	AC1	Amiante détecté (Chrysotile - Crocidolite)
Gaine technique Gaz 3	R+3	Conduit	Matériau compact gris avec fibres visibles	Conduits	DTA_304_RUE MERISIERP007	ZPSO	AC1	Amiante détecté (Chrysotile - Crocidolite)
Combles	R+4	Conduit	Matériau compact gris avec fibres visibles	Conduits	DTA_304_RUE MERISIERP008	RESULTAT ANALYSE	AC1	Amiante détecté (Chrysotile - Crocidolite)
Façade avant	FACADES	Conduit	Peinture non séparable + matériau compact beige non séparable + matériau gris avec fibres visibles	Chutes EU / EV	DTA_304_RUE MERISIERP011	RESULTAT ANALYSE	AC1	Amiante détecté (Chrysotile - Crocidolite)
Façade arrière	FACADES	Conduit	Peinture non séparable + matériau compact beige non séparable +	Chutes EU / EV	DTA_304_RUE MERISIERP011	ZPSO	AC1	Amiante détecté (Chrysotile -

PIECE	ETAGE	ELEMENTS PRELEVES	DESRIPTIF LABORATOIRE	REPERAGE	ECHANTILLON	METHODE	ETAT	RESULTAT
			matériau gris avec fibres visibles					Crocidolite )

ZSO : Zone de Similitude d'Ouvrage

*(Voir ci-dessous obligations réglementaires)*

*Liste des locaux non visités et justification*

PIECE	ETAGE	STATUT DE VISITE
NEANT		

*Liste des éléments non inspectés et justification*

PIECE	ETAGE	ELEMENT A PRELEVER	REPERAGE	RESULTAT
NEANT				

## Obligations réglementaires pour les matériaux de la liste A contenant de l'amiante

### Obligations de constitution et communication des documents et informations relatives à la présence d'amiante

(Article R 1334-29-5 du Code de la Santé Publique)

« Les propriétaires des parties communes d'immeubles constituent, conservent et actualisent un dossier intitulé " dossier technique amiante " comprenant les informations et documents suivants :

1. Le rapport de repérage des matériaux et produits de la liste A et B contenant de l'amiante
2. Le cas échéant, la date, la nature, la localisation et les résultats des évaluations périodiques de l'état de conservation, des mesures d'empoussièrement, des travaux de retrait ou de confinement de matériaux et produits de la liste A et B contenant de l'amiante ou des mesures conservatoires mises en œuvre.

Le dossier technique amiante mentionné au I de l'article R. 1334-29-5 est tenu par le propriétaire à la disposition des occupants des parties communes concernées. Ceux-ci sont informés de l'existence et des modalités de consultation de ce dossier. Il est communiqué par le propriétaire, sur leur demande et dans le cadre de leurs attributions respectives, aux agents ou services mentionnés au premier alinéa de l'article L. 1312-1, à l'article L. 1421-1 et au troisième alinéa de l'article L. 1422-1, ainsi que des inspecteurs et contrôleurs du travail, aux agents du service de prévention des organismes de sécurité sociale, aux agents du ministère chargé de la construction mentionnés à l'article L. 151-1 du code de la construction et de l'habitation.

Le propriétaire communique le dossier technique amiante à toute personne physique ou morale appelée à organiser ou effectuer des travaux dans l'immeuble bâti et conservent une attestation écrite de cette communication. »

## Recommandations pour les matériaux de la liste B contenant de l'amiante

Conclusions possibles	
<b>EP</b>	Evaluation périodique
<b>AC1</b>	Action corrective de 1 <sup>er</sup> niveau
<b>AC2</b>	Action corrective de 2 <sup>nd</sup> niveau

### « Evaluation périodique »

**Lorsque le type de matériau ou produit concerné contenant de l'amiante, la nature et l'étendue des dégradations qu'il présente et l'évaluation du risque de dégradation ne conduisent pas à conclure à la nécessité d'une action de protection immédiate sur le matériau ou produit.**

Cette évaluation périodique consiste à :

- contrôler périodiquement que l'état de dégradation des matériaux et produits concernés ne s'aggrave pas, et, le cas échéant, que leur protection demeure en bon état de conservation ;**
- rechercher, le cas échéant, les causes de dégradation et prendre les mesures appropriées pour les supprimer.**

### « Action corrective de premier niveau »

**Lorsque le type de matériau ou produit concerné contenant de l'amiante, la nature et l'étendue des dégradations et l'évaluation du risque de dégradation conduisent à conclure à la nécessité d'une action de remise en état limitée au remplacement, au recouvrement ou à la protection des seuls éléments dégradés.**

Rappel : l'obligation de faire intervenir une entreprise certifiée pour le retrait ou le confinement ou pour les autres opérations de maintenance.

Cette action corrective de premier niveau consiste à :

- rechercher les causes de la dégradation et définir les mesures correctives appropriées pour les supprimer ;**
- procéder à la mise en œuvre de ces mesures correctives afin d'éviter toute nouvelle dégradation et, dans l'attente, prendre les mesures de protection appropriées afin de limiter le risque de dispersion des fibres d'amiante ;**
- veiller à ce que les modifications apportées ne soient pas de nature à aggraver l'état des autres matériaux ou produits contenant de l'amiante restant accessibles dans la même zone ;**
- contrôler périodiquement que les autres matériaux et produits restant accessibles, ainsi que, le cas échéant, leur protection, demeurent en bon état de conservation.**

### « Action corrective de second niveau »

**Qui concerne l'ensemble d'une zone, de telle sorte que le matériau ou produit ne soit plus soumis à aucune agression ni dégradation.**

Cette action corrective de second niveau consiste à :

- prendre, tant que les mesures mentionnées au c) n'ont pas été mises en place, les mesures conservatoires appropriées pour limiter le risque de dégradation, et la dispersion des fibres d'amiante. Cela peut consister à adapter voire condamner l'usage des locaux concernés afin d'éviter toute exposition et toute dégradation du matériau ou produit contenant de l'amiante. Durant les mesures conservatoires, et afin de vérifier que celles-ci sont adaptées, une mesure d'empoussièrement est réalisée, conformément aux dispositions du code de la santé publique ;**
- procéder à une analyse de risque complémentaire, afin de définir les mesures de protection ou de retrait les plus adaptées, prenant en compte l'intégralité des matériaux et produits contenant de l'amiante dans la zone concernée ;**
- mettre en œuvre les mesures de protection ou de retrait définies par l'analyse de risque ;**
- contrôler périodiquement que les autres matériaux et produits restant accessibles, ainsi que leur protection, demeurent en bon état de conservation.**

## E \ PROGRAMME DE REPERAGE

La mission porte sur le repérage de l'amiante dans les éléments suivants (liste A et liste B de l'annexe 13-9 du code de la santé publique) :

**Liste A de l'annexe 13-9 du code de la santé publique (Art R.1334-20)**

COMPOSANT À SONDER OU À VÉRIFIER
Flocages
Calorifugeages
Faux plafonds

**Liste B de l'annexe 13-9 du code de la santé publique ( Art R.1334-21)**

COMPOSANT DE LA CONSTRUCTION	PARTIE DU COMPOSANT À VÉRIFIER OU À SONDER
<b>1. Parois verticales intérieures</b>	
Murs et cloisons « en dur » et poteaux (périphériques et intérieurs). Cloisons (légères et préfabriquées), gaines et coffres.	Enduits projetés, revêtements durs (plaques menuiserie, amiante-ciment) et entourages de poteaux (carton, amiante-ciment, matériau sandwich, carton + plâtre), coffrage perdu. Enduits projetés, panneaux de cloisons.
<b>2. Planchers et plafonds</b>	
Plafonds, poutres et charpentes, gaines et coffres. Planchers.	Enduits projetés, panneaux collés ou vissés. Dalles de sol
<b>3. Conduits, canalisations et équipements intérieurs</b>	
Conduits de fluides (air, eau, autres fluides...) Clapets/volets coupe-feu Portes coupe-feu. Vide-ordures.	Conduits, enveloppes de calorifuges. Clapets, volets, rebouchage. Joints (tresses, bandes). Conduits.
<b>4. Éléments extérieurs</b>	
Toitures. Bardages et façades légères. Conduits en toiture et façade.	Plaques, ardoises, accessoires de couverture (composites, fibres-ciment), bardeaux bitumineux. Plaques, ardoises, panneaux (composites, fibres-ciment). Conduits en amiante-ciment : eaux pluviales, eaux usées, conduits de fumée.



## F \ CONDITIONS DE REALISATION DU REPERAGE

Le repérage a pour objectif une recherche et un constat de la présence de matériaux ou produits contenant de l'amiante selon la liste citée au programme de repérage.

### Conditions spécifiques du repérage :

Ce repérage est limité aux matériaux accessibles sans travaux destructifs c'est-à-dire n'entraînant pas de réparation, remise en état ou ajout de matériau ou ne faisant pas perdre sa fonction au matériau.

En conséquence, les revêtements et doublages (des plafonds, murs, sols ou conduits) qui pourraient recouvrir des matériaux susceptibles de contenir de l'amiante ne peuvent pas être déposés ou détruits.

### Procédures de prélèvement :

Les prélèvements sur des matériaux ou produits susceptibles de contenir de l'amiante sont réalisés en vertu des dispositions du Code du Travail.

Le matériel de prélèvement est adapté à l'opération à réaliser afin de générer le minimum de poussières. Dans le cas où une émission de poussières est prévisible, le matériau ou produit est mouillé à l'eau à l'endroit du prélèvement (sauf risque électrique) et, si nécessaire, une protection est mise en place au sol ; de même, le point de prélèvement est stabilisé après l'opération (pulvérisation de vernis ou de laque, par exemple).

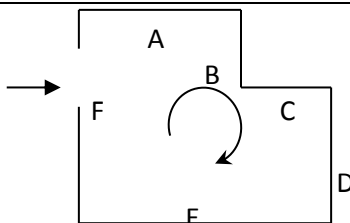
Pour chaque prélèvement, des outils propres et des gants à usage unique sont utilisés afin d'éliminer tout risque de contamination croisée. Dans tous les cas, les équipements de protection individuelle sont à usage unique.

L'accès à la zone à risque (sphère de 1 à 2 mètres autour du point de prélèvement) est interdit pendant l'opération. Si l'accompagnateur doit s'y tenir, il porte les mêmes équipements de protection individuelle que l'opérateur de repérage.

L'échantillon est immédiatement conditionné, après son prélèvement, dans un double emballage individuel étanche.

Les informations sur toutes les conditions existantes au moment du prélèvement susceptibles d'influencer l'interprétation des résultats des analyses (environnement du matériau, contamination éventuelle, etc.) seront, le cas échéant, mentionnées dans la fiche d'identification et de cotation en annexe.

Sens du repérage pour évaluer un local :



## G \ RAPPORTS PRECEDENTS

## H \ RESULTATS DETAILLES DU REPERAGE

LISTE DES LOCAUX / PARTIES D'IMMEUBLE VISITEES/NON VISITEES ET JUSTIFICATION

PIECE	ETAGE	JUSTIFICATION	VISITE
Façade avant	FACADES		OUI
Pignon droit	FACADES		OUI
Pignon gauche	FACADES		OUI
Soubassement	FACADES		OUI
Façade arrière	FACADES		OUI
Soubassement	FACADES		OUI
Local commun 1	R-1		OUI
Caves privatives	R-1		OUI
Escalier 2	R-1		OUI
Caves privatives	R-1		OUI
Caves privatives	R-1		OUI
Local commun 2	R-1		OUI
Caves privatives	R-1		OUI
Caves privatives	R-1		OUI
Escalier 2	R-1		OUI
Couloir 3	R-1		OUI
Couloir 2	R-1		OUI
Couloir 1	R-1		OUI
Caves privatives	R-1		OUI
Caves privatives	R-1		OUI
Caves privatives	R-1		OUI
Escalier 2	R-1		OUI
Hall 1	RC		OUI
Palier 1	RC		OUI
Escalier 1	RC		OUI
Escalier 2	RC		OUI
Gaine technique EDF 1	RC		OUI
Gaine technique Gaz 1	RC		OUI
Escalier 2	RC		OUI
Gaine technique EDF 1	RC		OUI
Gaine technique Gaz 1	RC		OUI
Hall 3	RC		OUI
Escalier 1	RC		OUI
Escalier 2	RC		OUI
Palier 1	RC		OUI
Gaine technique EDF 1	RC		OUI
Gaine technique Gaz 1	RC		OUI
Palier 1	RC		OUI
Hall 2	RC		OUI
Escalier 1	RC		OUI
Gaine technique EDF 2	R+1		OUI
Gaine technique Gaz 2	R+1		OUI
Gaine technique EDF 2	R+1		OUI
Gaine technique Gaz 2	R+1		OUI
Palier 2	R+1		OUI
Palier 2	R+1		OUI

Palier 2	R+1		OUI
Gaine technique EDF 2	R+1		OUI
Gaine technique Gaz 2	R+1		OUI
Gaine technique EDF 3	R+2		OUI
Gaine technique Gaz 3	R+2		OUI
Gaine technique EDF 3	R+2		OUI
Gaine technique Gaz 3	R+2		OUI
Palier 3	R+2		OUI
Palier 3	R+2		OUI
Palier 3	R+2		OUI
Gaine technique EDF 3	R+2		OUI
Gaine technique Gaz 3	R+2		OUI
Combles	R+4		OUI
Toiture	TOITURE		OUI
Gaine technique EDF 3	R+3		OUI
Gaine technique Gaz 3	R+3		OUI
Gaine technique EDF 3	R+3		OUI
Gaine technique Gaz 3	R+3		OUI
Palier 4	R+3		OUI
Palier 4	R+3		OUI
Palier 4	R+3		OUI
Gaine technique EDF 3	R+3		OUI
Gaine technique Gaz 3	R+3		OUI

**DESCRIPTION DES REVETEMENTS EN PLACE AU JOUR DE LA VISITE**

PIECE	MUR1	MUR2	MUR3	MUR4	PLANCHER BAS	PLANCHER HAUT	PORTES	FENETRE1	FENETRE2
Façade avant	Béton								
Pignon droit	Béton								
Pignon gauche	Béton								
Soubassement	Béton								
Façade arrière	Béton								
Soubassement	Béton								
Local commun 1	Parpaing				Aucun	Aucun			
Caves privatives									
Escalier 2	Parpaing				Aucun	Aucun			
Caves privatives									
Caves privatives									
Local commun 2	Parpaing				Aucun	Aucun			
Caves privatives									
Caves privatives									
Escalier 2	Parpaing				Aucun	Aucun			
Couloir 3	Parpaing				Aucun	Aucun			
Couloir 2	Parpaing				Aucun	Aucun			
Couloir 1	Parpaing				Aucun	Aucun			
Caves privatives									
Caves privatives									
Caves privatives									
Escalier 2	Parpaing				Aucun	Aucun			
Hall 1	Béton				Carrelage	Enduit			
Palier 1	Béton				Aucun	Enduit			
Escalier 1	Béton	Aucun			Aucun	Enduit			
Escalier 2	Béton				Aucun	Aucun			
Gaine technique EDF 1	Parpaing	Béton			Aucun	Plâtre			
Gaine technique Gaz 1	Béton	Parpaing			Aucun	Plâtre			
Escalier 2	Béton				Aucun	Aucun			

PIECE	MUR1	MUR2	MUR3	MUR4	PLANCHER BAS	PLANCHER HAUT	PORTES	FENETRE1	FENETRE2
Gaine technique EDF 1	Parpaing	Béton			Aucun	Plâtre			
Gaine technique Gaz 1	Parpaing	Béton			Aucun	Plâtre			
Hall 3	Béton				Aucun	Enduit			
Escalier 1	Béton	Aucun			Aucun	Enduit			
Escalier 2									
Palier 1	Béton	Aucun			Aucun	Enduit			
Gaine technique EDF 1									
Gaine technique Gaz 1									
Palier 1	Béton				Aucun	Enduit			
Hall 2	Béton				Carrelage	Enduit			
Escalier 1	Béton	Aucun			Aucun	Enduit			
Gaine technique EDF 2	Parpaing	Béton			Aucun	Plâtre			
Gaine technique Gaz 2	Béton	Parpaing			Aucun	Plâtre			
Gaine technique EDF 2	Parpaing	Béton			Aucun	Plâtre			
Gaine technique Gaz 2	Parpaing	Béton			Aucun	Plâtre			
Palier 2	Béton				Aucun	Enduit			
Palier 2	Béton				Aucun	Enduit			
Palier 2	Béton				Aucun	Enduit			
Gaine technique EDF 2	Parpaing	Béton			Aucun	Plâtre			
Gaine technique Gaz 2	Parpaing	Béton			Aucun	Plâtre			
Gaine technique EDF 3	Parpaing	Béton			Aucun	Plâtre			
Gaine technique Gaz 3	Béton	Parpaing			Aucun	Plâtre			

PIECE	MUR1	MUR2	MUR3	MUR4	PLANCHER BAS	PLANCHER HAUT	PORTES	FENETRE1	FENETRE2
Gaine technique EDF 3	Parpaing	Béton			Aucun	Plâtre			
Gaine technique Gaz 3	Parpaing	Béton			Aucun	Plâtre			
Palier 3	Béton				Aucun	Enduit			
Palier 3	Béton				Aucun	Enduit			
Palier 3	Béton				Aucun	Enduit			
Gaine technique EDF 3	Parpaing	Béton			Aucun	Plâtre			
Gaine technique Gaz 3	Parpaing	Béton			Aucun	Plâtre			
Combles	Briques				Laine isolante	Tuiles			
Toiture						Tuiles			
Gaine technique EDF 3	Parpaing	Béton			Aucun	Plâtre			
Gaine technique Gaz 3	Béton	Parpaing			Aucun	Plâtre			
Gaine technique EDF 3	Parpaing	Béton			Aucun	Plâtre			
Gaine technique Gaz 3	Parpaing	Béton			Aucun	Plâtre			
Palier 4	Béton				Aucun	Enduit			
Palier 4	Béton				Aucun	Enduit			
Palier 4	Béton				Aucun	Enduit			
Gaine technique EDF 3	Parpaing	Béton			Aucun	Plâtre			
Gaine technique Gaz 3	Parpaing	Béton			Aucun	Plâtre			

### LA LISTE DES MATERIAUX OU PRODUITS CONTENANT DE L'AMIANTE, APRES ANALYSE

PIECE	ETAGE	ELEMENTS PRELEVES	DESCRIPTIF LABORATOIRE	ECHANTILLON	REPERAGE	ETAT	RESULTAT
Combles	R+4	Conduit	Matériau compact gris	DTA_304_RUE MERISIERP007	Conduits	AC1	Amiante détecté

PIECE	ETAGE	ELEMENTS PRELEVES	DESCRIPTIF LABORATOIRE	ECHANTILLON	REPERAGE	ETAT	RESULTAT
			avec fibres visibles				(Chrysotile-Crocidolite)
Combles	R+4	Conduit	Matériau compact gris avec fibres visibles	DTA_304_RUE MERISIERP008	Conduits	AC1	Amiante détecté (Chrysotile-Crocidolite)
Façade avant	FACADES	Conduit	Peinture non séparable + matériau compact beige non séparable + matériau gris avec fibres visibles	DTA_304_RUE MERISIERP011	Chutes EU / EV	AC1	Amiante détecté (Chrysotile-Crocidolite)

ZSO : Zone de Similitude d'Ouvrage

## LA LISTE DES MATERIAUX OU PRODUITS CONTENANT DE L'AMIANTE, SUR JUGEMENT PERSONNEL OU ZONE DE SIMILITUDE D'OUVRAGE

PIECE	ETAGE	ELEMENTS PRELEVES	DESCRIPTIF LABORATOIRE	ECHANTILLON	REPERAGE	ETAT	RESULTAT	METHODE
Gaine technique Gaz 3	R+2	Conduit	Matériau compact gris avec fibres visibles	DTA_304_RUE MERISIERP007	Conduits	AC1	Amiante détecté (Chrysotile - Crocidolite)	ZPSO
Gaine technique Gaz 3	R+3	Conduit	Matériau compact gris avec fibres visibles	DTA_304_RUE MERISIERP007	Conduits	AC1	Amiante détecté (Chrysotile - Crocidolite)	ZPSO
Façade arrière	FACADES	Conduit	Peinture non séparable + matériau compact beige non séparable + matériau gris avec fibres visibles	DTA_304_RUE MERISIERP011	Chutes EU / EV	AC1	Amiante détecté (Chrysotile - Crocidolite)	ZPSO

ZSO : Zone de Similitude d'Ouvrage

## LA LISTE DES MATERIAUX SUSCEPTIBLES DE CONTENIR DE L'AMIANTE, MAIS N'EN CONTENANT PAS.

PIECE	ETAGE	ELEMENTS APRELEVES	DESCRIPTIF LABORATOIRE	ECHANTILLON	REPERAGE	ETAT	RESULTAT	METHODE
Hall 1	RC	Enduit	Peintures multiples non séparable + enduit gris non séparable	DTA_304_RUE MERISIERP001	Mur C	BON ETAT	Amiante non détecté	RESULTAT ANALYSE
Hall 1	NC	Enduit	Peinture non séparable + enduit plâtreux blanc en vrac + matériau gris en faible quantité non séparable	DTA_304_RUE MERISIERP002	Plafond	DEGRADATION PARTIELLE	Amiante non détecté	RESULTAT ANALYSE
Palier 2	R+1	Enduit	Peintures multiples en vrac non séparable + enduit plâtreux blanc + matériau gris en faible quantité	DTA_304_RUE MERISIERP003	Mur D	DEGRADATION PARTIELLE	Amiante non détecté	RESULTAT ANALYSE



PIECE	ETAGE	ELEMENTS APRELEVES	DESCRIPTIF LABORATOIRE	ECHANTILLON	REPERAGE	ETAT	RESULTAT	METHODE
			hétérogène non séparable					
Palier 2	R+1	Enduit	Peintures multiples non séparable + enduit plâtreux blanc non séparable + matériau gris hétérogène	DTA_304_RUE MERISIERP004	Plafond	BON ETAT	Amiante non détecté	RESULTAT ANALYSE
Couloir 1	R-1	Calorifugeage	Toile fibreuse blanche non séparable + matériau plâtreux blanc + matériau en liège marron	DTA_304_RUE MERISIERP005	Conduits	BON ETAT	Amiante non détecté	RESULTAT ANALYSE
Local commun 2	R-1	Calorifugeage	Toile fibreuse blanche en faible quantité non séparable + matériau plâtreux blanc + matériau en liège marron	DTA_304_RUE MERISIERP006	Conduits	BON ETAT	Amiante non détecté	RESULTAT ANALYSE
Façade avant	FACADES	Enduit projeté	Peinture avec poussières	DTA_304_RUE MERISIERP009	Mur B	BON ETAT	Fr1:Amiante non détecté	RESULTAT ANALYSE
Façade avant	FACADES	Enduit projeté	Enduit compact gris hétérogène + matériau blanc en faible quantité non séparable	DTA_304_RUE MERISIERP009	Mur B	BON ETAT	Fr2:Amiante non détecté	RESULTAT ANALYSE
Soubassement	FACADES	Enduit projeté	Peinture non séparable + enduit compact gris	DTA_304_RUE MERISIERP010	Mur D	BON ETAT	Amiante non détecté	RESULTAT ANALYSE
Soubassement	FACADES	Enduit projeté	Peinture non séparable + enduit compact gris hétérogène	DTA_304_RUE MERISIERP012	Mur D	BON ETAT	Amiante non détecté	RESULTAT ANALYSE
Soubassement	FACADES	Enduit projeté	Peinture non séparable + enduit plâtreux blanc non séparable + matériau gris hétérogène	DTA_304_RUE MERISIERP013	Mur D	BON ETAT	Amiante non détecté	RESULTAT ANALYSE

PIECE	ETAGE	ELEMENTS APRELEVES	DESCRIPTIF LABORATOIRE	ECHANTILLO N	REPERAG E	ETAT	RESULTAT	METHODE
Hall	R+1	Enduit	Peintures multiples en vrac non séparable + enduit plâtreux blanc + matériau gris en faible quantité hétérogène non séparable	DTA_304_RU E MERISIERP00 3	Mur A	DEGRADA TION PARTIELLE	Amiante non détecté	ZPSO
Hall	R+1	Enduit	Peintures multiples en vrac non séparable + enduit plâtreux blanc + matériau gris en faible quantité hétérogène non séparable	DTA_304_RU E MERISIERP00 3	Mur B	DEGRADA TION PARTIELLE	Amiante non détecté	ZPSO
Hall	R+1	Enduit	Peintures multiples en vrac non séparable + enduit plâtreux blanc + matériau gris en faible quantité hétérogène non séparable	DTA_304_RU E MERISIERP00 3	Mur C	DEGRADA TION PARTIELLE	Amiante non détecté	ZPSO
Hall	R+1	Enduit	Peintures multiples en vrac non séparable + enduit plâtreux blanc + matériau gris en faible quantité hétérogène non séparable	DTA_304_RU E MERISIERP00 3	Mur D	DEGRADA TION PARTIELLE	Amiante non détecté	ZPSO
Escalier	R+1	Enduit	Peintures multiples en vrac non séparable + enduit plâtreux blanc + matériau gris en faible	DTA_304_RU E MERISIERP00 3	Mur A	DEGRADA TION PARTIELLE	Amiante non détecté	ZPSO

PIECE	ETAGE	ELEMENTS APRELEVES	DESCRIPTIF LABORATOIRE	ECHANTILLON	REPERAGE	ETAT	RESULTAT	METHODE
			quantité hétérogène non séparable					
Escalier	R+1	Enduit	Peintures multiples en vrac non séparable + enduit plâtreux blanc + matériau gris en faible quantité hétérogène non séparable	DTA_304_RUE MERISIERP003	Mur C	DEGRADATION PARTIELLE	Amiante non détecté	ZPSO
Palier 1	R+1	Enduit	Peintures multiples en vrac non séparable + enduit plâtreux blanc + matériau gris en faible quantité hétérogène non séparable	DTA_304_RUE MERISIERP003	Mur A	DEGRADATION PARTIELLE	Amiante non détecté	ZPSO
Palier 1	R+1	Enduit	Peintures multiples en vrac non séparable + enduit plâtreux blanc + matériau gris en faible quantité hétérogène non séparable	DTA_304_RUE MERISIERP003	Mur B	DEGRADATION PARTIELLE	Amiante non détecté	ZPSO
Palier 1	R+1	Enduit	Peintures multiples en vrac non séparable + enduit plâtreux blanc + matériau gris en faible quantité hétérogène non séparable	DTA_304_RUE MERISIERP003	Mur C	DEGRADATION PARTIELLE	Amiante non détecté	ZPSO
Palier 1	R+1	Enduit	Peintures multiples en vrac non séparable + enduit plâtreux blanc + matériau gris en faible quantité hétérogène non séparable	DTA_304_RUE MERISIERP003	Mur D	DEGRADATION PARTIELLE	Amiante non détecté	ZPSO

PIECE	ETAGE	ELEMENTS APRELEVES	DESSCRIPTIF LABORATOIRE	ECHANTILLO N	REPERAG E	ETAT	RESULTAT	METHODE
			blanc + matériau gris en faible quantité hétérogène non séparable					
Palier 2	R+1	Enduit	Peintures multiples en vrac non séparable + enduit plâtreux blanc + matériau gris en faible quantité hétérogène non séparable	DTA_304_RU E MERISIERP00 3	Mur A	DEGRADA TION PARTIELLE	Amiante non détecté	ZPSO
Palier 2	R+1	Enduit	Peintures multiples en vrac non séparable + enduit plâtreux blanc + matériau gris en faible quantité hétérogène non séparable	DTA_304_RU E MERISIERP00 3	Mur B	DEGRADA TION PARTIELLE	Amiante non détecté	ZPSO
Palier 2	R+1	Enduit	Peintures multiples en vrac non séparable + enduit plâtreux blanc + matériau gris en faible quantité hétérogène non séparable	DTA_304_RU E MERISIERP00 3	Mur C	DEGRADA TION PARTIELLE	Amiante non détecté	ZPSO
Palier 2	R+1	Enduit	Peintures multiples en vrac non séparable + enduit plâtreux blanc + matériau gris en faible quantité hétérogène non séparable	DTA_304_RU E MERISIERP00 3	Mur D	DEGRADA TION PARTIELLE	Amiante non détecté	ZPSO

PIECE	ETAGE	ELEMENTS APRELEVES	DESCRIPTIF LABORATOIRE	ECHANTILLON	REPERAGE	ETAT	RESULTAT	METHODE
Palier 2	R+1	Enduit	Peintures multiples en vrac non séparable + enduit plâtreux blanc + matériau gris en faible quantité hétérogène non séparable	DTA_304_RUE MERISIERP003	Mur E	DEGRADATION PARTIELLE	Amiante non détecté	ZPSO
Palier 2	R+1	Enduit	Peintures multiples en vrac non séparable + enduit plâtreux blanc + matériau gris en faible quantité hétérogène non séparable	DTA_304_RUE MERISIERP003	Mur F	DEGRADATION PARTIELLE	Amiante non détecté	ZPSO
Palier 2	R+1	Enduit	Peintures multiples en vrac non séparable + enduit plâtreux blanc + matériau gris en faible quantité hétérogène non séparable	DTA_304_RUE MERISIERP003	Mur G	DEGRADATION PARTIELLE	Amiante non détecté	ZPSO
Palier 2	R+1	Enduit	Peintures multiples en vrac non séparable + enduit plâtreux blanc + matériau gris en faible quantité hétérogène non séparable	DTA_304_RUE MERISIERP003	Mur H	DEGRADATION PARTIELLE	Amiante non détecté	ZPSO
Palier 2	R+1	Enduit	Peintures multiples en vrac non séparable + enduit plâtreux blanc + matériau gris en faible quantité hétérogène non séparable	DTA_304_RUE MERISIERP003	Mur I	DEGRADATION PARTIELLE	Amiante non détecté	ZPSO

PIECE	ETAGE	ELEMENTS APRELEVES	DESCRIPTIF LABORATOIRE	ECHANTILLO N	REPERAG E	ETAT	RESULTAT	METHODE
			quantité hétérogène non séparable					
Palier 3	R+1	Enduit	Peintures multiples en vrac non séparable + enduit plâtreux blanc + matériau gris en faible quantité hétérogène non séparable	DTA_304_RU E MERISIERP00 3	Mur A	DEGRADA TION PARTIELLE	Amiante non détecté	ZPSO
Palier 3	R+1	Enduit	Peintures multiples en vrac non séparable + enduit plâtreux blanc + matériau gris en faible quantité hétérogène non séparable	DTA_304_RU E MERISIERP00 3	Mur B	DEGRADA TION PARTIELLE	Amiante non détecté	ZPSO
Palier 3	R+1	Enduit	Peintures multiples en vrac non séparable + enduit plâtreux blanc + matériau gris en faible quantité hétérogène non séparable	DTA_304_RU E MERISIERP00 3	Mur C	DEGRADA TION PARTIELLE	Amiante non détecté	ZPSO
Palier 3	R+1	Enduit	Peintures multiples en vrac non séparable + enduit plâtreux blanc + matériau gris en faible quantité hétérogène non séparable	DTA_304_RU E MERISIERP00 3	Mur D	DEGRADA TION PARTIELLE	Amiante non détecté	ZPSO
Palier 3	R+1	Enduit	Peintures multiples en vrac non séparable + enduit plâtreux blanc + matériau gris en faible quantité hétérogène non séparable	DTA_304_RU E MERISIERP00 3	Mur E	DEGRADA TION PARTIELLE	Amiante non détecté	ZPSO

PIECE	ETAGE	ELEMENTS APRELEVES	DESCRIPTIF LABORATOIRE	ECHANTILLO N	REPERAG E	ETAT	RESULTAT	METHODE
			blanc + matériau gris en faible quantité hétérogène non séparable					
Palier 3	R+1	Enduit	Peintures multiples en vrac non séparable + enduit plâtreux blanc + matériau gris en faible quantité hétérogène non séparable	DTA_304_RU E MERISIERP00 3	Mur F	DEGRADA TION PARTIELLE	Amiante non détecté	ZPSO
Palier 3	R+1	Enduit	Peintures multiples en vrac non séparable + enduit plâtreux blanc + matériau gris en faible quantité hétérogène non séparable	DTA_304_RU E MERISIERP00 3	Mur G	DEGRADA TION PARTIELLE	Amiante non détecté	ZPSO
Palier 3	R+1	Enduit	Peintures multiples en vrac non séparable + enduit plâtreux blanc + matériau gris en faible quantité hétérogène non séparable	DTA_304_RU E MERISIERP00 3	Mur H	DEGRADA TION PARTIELLE	Amiante non détecté	ZPSO
Palier 3	R+1	Enduit	Peintures multiples en vrac non séparable + enduit plâtreux blanc + matériau gris en faible quantité hétérogène non séparable	DTA_304_RU E MERISIERP00 3	Mur I	DEGRADA TION PARTIELLE	Amiante non détecté	ZPSO

PIECE	ETAGE	ELEMENTS APRELEVES	DESCRIPTIF LABORATOIRE	ECHANTILLON	REPERAGE	ETAT	RESULTAT	METHODE
Palier 4	R+1	Enduit	Peintures multiples en vrac non séparable + enduit plâtreux blanc + matériau gris en faible quantité hétérogène non séparable	DTA_304_RUE MERISIERP003	Mur A	DEGRADATION PARTIELLE	Amiante non détecté	ZPSO
Palier 4	R+1	Enduit	Peintures multiples en vrac non séparable + enduit plâtreux blanc + matériau gris en faible quantité hétérogène non séparable	DTA_304_RUE MERISIERP003	Mur B	DEGRADATION PARTIELLE	Amiante non détecté	ZPSO
Palier 4	R+1	Enduit	Peintures multiples en vrac non séparable + enduit plâtreux blanc + matériau gris en faible quantité hétérogène non séparable	DTA_304_RUE MERISIERP003	Mur C	DEGRADATION PARTIELLE	Amiante non détecté	ZPSO
Palier 4	R+1	Enduit	Peintures multiples en vrac non séparable + enduit plâtreux blanc + matériau gris en faible quantité hétérogène non séparable	DTA_304_RUE MERISIERP003	Mur D	DEGRADATION PARTIELLE	Amiante non détecté	ZPSO
Palier 4	R+1	Enduit	Peintures multiples en vrac non séparable + enduit plâtreux blanc + matériau gris en faible quantité hétérogène non séparable	DTA_304_RUE MERISIERP003	Mur E	DEGRADATION PARTIELLE	Amiante non détecté	ZPSO



PIECE	ETAGE	ELEMENTS APRELEVES	DESSCRIPTIF LABORATOIRE	ECHANTILLO N	REPERAG E	ETAT	RESULTAT	METHODE
			quantité hétérogène non séparable					
Palier 4	R+1	Enduit	Peintures multiples en vrac non séparable + enduit plâtreux blanc + matériau gris en faible quantité hétérogène non séparable	DTA_304_RU E MERISIERP00 3	Mur F	DEGRADA TION PARTIELLE	Amiante non détecté	ZPSO
Palier 4	R+1	Enduit	Peintures multiples en vrac non séparable + enduit plâtreux blanc + matériau gris en faible quantité hétérogène non séparable	DTA_304_RU E MERISIERP00 3	Mur G	DEGRADA TION PARTIELLE	Amiante non détecté	ZPSO
Palier 4	R+1	Enduit	Peintures multiples en vrac non séparable + enduit plâtreux blanc + matériau gris en faible quantité hétérogène non séparable	DTA_304_RU E MERISIERP00 3	Mur H	DEGRADA TION PARTIELLE	Amiante non détecté	ZPSO
Palier 4	R+1	Enduit	Peintures multiples en vrac non séparable + enduit plâtreux blanc + matériau gris en faible quantité hétérogène non séparable	DTA_304_RU E MERISIERP00 3	Mur I	DEGRADA TION PARTIELLE	Amiante non détecté	ZPSO
Façade avant	FACADES	Enduit projeté	Peinture avec poussières	DTA_304_RU E MERISIERP00 9	Mur A	BON ETAT	Fr1:Amiant e non détecté	ZPSO

PIECE	ETAGE	ELEMENTS APRELEVES	DESSCRIPTIF LABORATOIRE	ECHANTILLO N	REPERAG E	ETAT	RESULTAT	METHODE
Façade avant	FACADES	Enduit projeté	Enduit compact gris hétérogène + matériau blanc en faible quantité non séparable	DTA_304_RU E MERISIERP00 9	Mur A	BON ETAT	Fr2:Amiant e non détecté	ZPSO
Façade avant	FACADES	Enduit projeté	Peinture avec poussières	DTA_304_RU E MERISIERP00 9	Mur B	BON ETAT	Fr1:Amiant e non détecté	ZPSO
Façade avant	FACADES	Enduit projeté	Enduit compact gris hétérogène + matériau blanc en faible quantité non séparable	DTA_304_RU E MERISIERP00 9	Mur B	BON ETAT	Fr2:Amiant e non détecté	ZPSO
Façade avant	FACADES	Enduit projeté	Peinture avec poussières	DTA_304_RU E MERISIERP00 9	Mur C	BON ETAT	Fr1:Amiant e non détecté	ZPSO
Façade avant	FACADES	Enduit projeté	Enduit compact gris hétérogène + matériau blanc en faible quantité non séparable	DTA_304_RU E MERISIERP00 9	Mur C	BON ETAT	Fr2:Amiant e non détecté	ZPSO
Façade avant	FACADES	Enduit projeté	Peinture avec poussières	DTA_304_RU E MERISIERP00 9	Mur D	BON ETAT	Fr1:Amiant e non détecté	ZPSO
Façade avant	FACADES	Enduit projeté	Enduit compact gris hétérogène + matériau blanc en faible quantité non séparable	DTA_304_RU E MERISIERP00 9	Mur D	BON ETAT	Fr2:Amiant e non détecté	ZPSO
Pignon droit	FACADES	Enduit projeté	Peinture avec poussières	DTA_304_RU E MERISIERP00 9	Mur A	BON ETAT	Fr1:Amiant e non détecté	ZPSO
Pignon droit	FACADES	Enduit projeté	Enduit compact gris hétérogène + matériau blanc en faible quantité non séparable	DTA_304_RU E MERISIERP00 9	Mur A	BON ETAT	Fr2:Amiant e non détecté	ZPSO
Pignon droit	FACADES	Enduit projeté	Peinture avec poussières	DTA_304_RU E MERISIERP00 9	Mur B	BON ETAT	Fr1:Amiant e non détecté	ZPSO

PIECE	ETAGE	ELEMENTS APRELEVES	DESSCRIPTIF LABORATOIRE	ECHANTILLO N	REPERAG E	ETAT	RESULTAT	METHODE
Pignon droit	FACADES	Enduit projeté	Enduit compact gris hétérogène + matériau blanc en faible quantité non séparable	DTA_304_RUE MERISIERP009	Mur B	BON ETAT	Fr2:Amiante non détecté	ZPSO
Pignon droit	FACADES	Enduit projeté	Peinture avec poussières	DTA_304_RUE MERISIERP009	Mur C	BON ETAT	Fr1:Amiante non détecté	ZPSO
Pignon droit	FACADES	Enduit projeté	Enduit compact gris hétérogène + matériau blanc en faible quantité non séparable	DTA_304_RUE MERISIERP009	Mur C	BON ETAT	Fr2:Amiante non détecté	ZPSO
Pignon droit	FACADES	Enduit projeté	Peinture avec poussières	DTA_304_RUE MERISIERP009	Mur D	BON ETAT	Fr1:Amiante non détecté	ZPSO
Pignon droit	FACADES	Enduit projeté	Enduit compact gris hétérogène + matériau blanc en faible quantité non séparable	DTA_304_RUE MERISIERP009	Mur D	BON ETAT	Fr2:Amiante non détecté	ZPSO
Pignon gauche	FACADES	Enduit projeté	Peinture avec poussières	DTA_304_RUE MERISIERP009	Mur A	BON ETAT	Fr1:Amiante non détecté	ZPSO
Pignon gauche	FACADES	Enduit projeté	Enduit compact gris hétérogène + matériau blanc en faible quantité non séparable	DTA_304_RUE MERISIERP009	Mur A	BON ETAT	Fr2:Amiante non détecté	ZPSO
Pignon gauche	FACADES	Enduit projeté	Peinture avec poussières	DTA_304_RUE MERISIERP009	Mur B	BON ETAT	Fr1:Amiante non détecté	ZPSO
Pignon gauche	FACADES	Enduit projeté	Enduit compact gris hétérogène + matériau blanc en faible quantité non séparable	DTA_304_RUE MERISIERP009	Mur B	BON ETAT	Fr2:Amiante non détecté	ZPSO
Pignon gauche	FACADES	Enduit projeté	Peinture avec poussières	DTA_304_RUE MERISIERP009	Mur C	BON ETAT	Fr1:Amiante non détecté	ZPSO

PIECE	ETAGE	ELEMENTS APRELEVES	DESRIPTIF LABORATOIRE	ECHANTILLON	REPERAGE	ETAT	RESULTAT	METHODE
Pignon gauche	FACADES	Enduit projeté	Enduit compact gris hétérogène + matériau blanc en faible quantité non séparable	DTA_304_RUE MERISIERP009	Mur C	BON ETAT	Fr2:Amiante non détecté	ZPSO
Pignon gauche	FACADES	Enduit projeté	Peinture avec poussières	DTA_304_RUE MERISIERP009	Mur D	BON ETAT	Fr1:Amiante non détecté	ZPSO
Pignon gauche	FACADES	Enduit projeté	Enduit compact gris hétérogène + matériau blanc en faible quantité non séparable	DTA_304_RUE MERISIERP009	Mur D	BON ETAT	Fr2:Amiante non détecté	ZPSO
Soubassement	FACADES	Enduit projeté	Peinture non séparable + enduit compact gris	DTA_304_RUE MERISIERP010	Mur A	BON ETAT	Amiante non détecté	ZPSO
Soubassement	FACADES	Enduit projeté	Peinture non séparable + enduit compact gris	DTA_304_RUE MERISIERP010	Mur B	BON ETAT	Amiante non détecté	ZPSO
Soubassement	FACADES	Enduit projeté	Peinture non séparable + enduit compact gris	DTA_304_RUE MERISIERP010	Mur C	BON ETAT	Amiante non détecté	ZPSO
Soubassement	FACADES	Enduit projeté	Peinture non séparable + enduit compact gris	DTA_304_RUE MERISIERP010	Mur D	BON ETAT	Amiante non détecté	ZPSO
Soubassement	FACADES	Enduit projeté	Peinture non séparable + enduit compact gris	DTA_304_RUE MERISIERP010	Mur E	BON ETAT	Amiante non détecté	ZPSO
Soubassement	FACADES	Enduit projeté	Peinture non séparable + enduit compact gris hétérogène	DTA_304_RUE MERISIERP012	Mur A	BON ETAT	Amiante non détecté	ZPSO
Soubassement	FACADES	Enduit projeté	Peinture non séparable + enduit compact gris hétérogène	DTA_304_RUE MERISIERP012	Mur B	BON ETAT	Amiante non détecté	ZPSO
Soubassement	FACADES	Enduit projeté	Peinture non séparable + enduit compact gris hétérogène	DTA_304_RUE MERISIERP012	Mur C	BON ETAT	Amiante non détecté	ZPSO
Soubassement	FACADES	Enduit projeté	Peinture non séparable +	DTA_304_RUE	Mur D	BON ETAT	Amiante non détecté	ZPSO

PIECE	ETAGE	ELEMENTS APRELEVES	DESCRIPTIF LABORATOIRE	ECHANTILLON	REPERAGE	ETAT	RESULTAT	METHODE
			enduit compact gris hétérogène	MERISIERP01 2				
Soubassement	FACADES	Enduit projeté	Peinture non séparable + enduit plâtreux blanc non séparable + matériau gris hétérogène	DTA_304_RUE MERISIERP01 3	Mur A	BON ETAT	Amiante non détecté	ZPSO
Soubassement	FACADES	Enduit projeté	Peinture non séparable + enduit plâtreux blanc non séparable + matériau gris hétérogène	DTA_304_RUE MERISIERP01 3	Mur B	BON ETAT	Amiante non détecté	ZPSO
Soubassement	FACADES	Enduit projeté	Peinture non séparable + enduit plâtreux blanc non séparable + matériau gris hétérogène	DTA_304_RUE MERISIERP01 3	Mur C	BON ETAT	Amiante non détecté	ZPSO
Soubassement	FACADES	Enduit projeté	Peinture non séparable + enduit plâtreux blanc non séparable + matériau gris hétérogène	DTA_304_RUE MERISIERP01 3	Mur D	BON ETAT	Amiante non détecté	ZPSO

ZSO : Zone de Similitude d'Ouvrage

LEGENDE	
Obligation matériaux de type Flocage, calorifugeage ou faux-plafond (résultat de la grille d'évaluation)	<b>1</b> Faire réaliser une évaluation périodique de l'état de conservation
	<b>2</b> Faire réaliser une surveillance du niveau d'empoussièrement
	<b>3</b> Faire réaliser des travaux de retrait ou de confinement
Recommandations des autres matériaux et produits. (résultat de la grille d'évaluation)	<b>EP</b> Evaluation périodique
	<b>AC1</b> Action corrective de premier niveau
	<b>AC2</b> Action corrective de second niveau

## ANNEXE 1 – PHOTOS DES ELEMENTS AMIANTES ET/OU NON AMIANTES

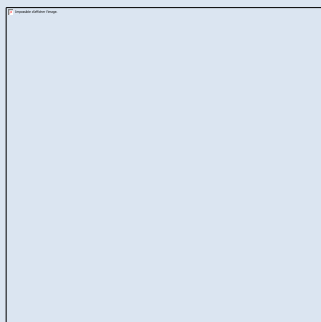
PRELEVEMENT : DTA_304_RUE MERISIERP001			
NOM DU CLIENT	NUMERO DU DOSSIER	PIECE OU LOCAL	
HABITAT 77-OPH DE SEINE ET MARNE	DTA_304_RUE MERISIER 09/12/2019	Hall 1 (RC)	
ELEMENT	DESCRIPTIF DU LABORATOIRE	DATE DE PRELEVEMENT	NOM DE L'OPERATEUR
Enduit	Peintures multiples non séparable + enduit gris non séparable	09/12/2019	IZABACHENE Lyes
LOCALISATION		RESULTAT	
Mur C		Amiante non détecté	

**EMPLACEMENT**

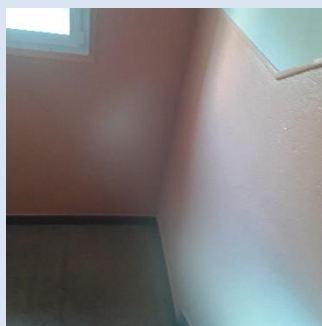


PRELEVEMENT : DTA_304_RUE MERISIERP002			
NOM DU CLIENT	NUMERO DU DOSSIER	PIECE OU LOCAL	
HABITAT 77-OPH DE SEINE ET MARNE	DTA_304_RUE MERISIER 09/12/2019	Hall 1 (NC)	
ELEMENT	DESCRIPTIF DU LABORATOIRE	DATE DE PRELEVEMENT	NOM DE L'OPERATEUR
Enduit	Peinture non séparable + enduit plâtreux blanc en vrac + matériau gris en faible quantité non séparable	09/12/2019	IZABACHENE Lyes
LOCALISATION		RESULTAT	
Plafond		Amiante non détecté	

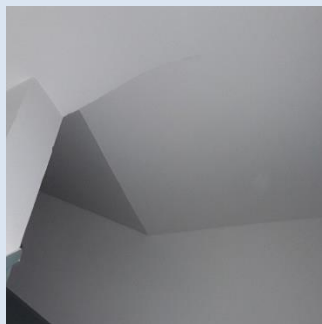
**EMPLACEMENT**



PRELEVEMENT : DTA_304_RUE MERISIERP003			
NOM DU CLIENT	NUMERO DU DOSSIER	PIECE OU LOCAL	
HABITAT 77-OPH DE SEINE ET MARNE	DTA_304_RUE MERISIER 09/12/2019	Palier 2 (R+1)	
ELEMENT	DESCRIPTIF DU LABORATOIRE	DATE DE PRELEVEMENT	NOM DE L'OPERATEUR
Enduit	Peintures multiples en vrac non séparable + enduit plâtreux blanc + matériau gris en faible quantité hétérogène non séparable	09/12/2019	IZABACHENE Lyes
LOCALISATION		RESULTAT	
Mur D		Amiante non détecté	

**EMPLACEMENT**


PRELEVEMENT : DTA_304_RUE MERISIERP004			
NOM DU CLIENT	NUMERO DU DOSSIER	PIECE OU LOCAL	
HABITAT 77-OPH DE SEINE ET MARNE	DTA_304_RUE MERISIER 09/12/2019	Palier 2 (R+1)	
ELEMENT	DESCRIPTIF DU LABORATOIRE	DATE DE PRELEVEMENT	NOM DE L'OPERATEUR
Enduit	Peintures multiples non séparable + enduit plâtreux blanc non séparable + matériau gris hétérogène	09/12/2019	IZABACHENE Lyes
LOCALISATION		RESULTAT	
Plafond		Amiante non détecté	

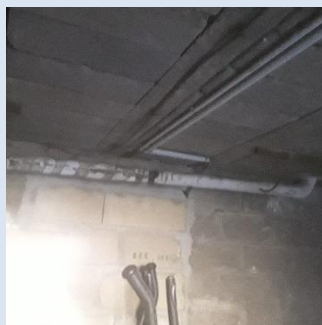
**EMPLACEMENT**




PRELEVEMENT : DTA_304_RUE MERISIERP005			
NOM DU CLIENT	NUMERO DU DOSSIER	PIECE OU LOCAL	
HABITAT 77-OPH DE SEINE ET MARNE	DTA_304_RUE MERISIER 09/12/2019	Couloir 1 (R-1)	
ELEMENT	DESCRIPTIF DU LABORATOIRE	DATE DE PRELEVEMENT	NOM DE L'OPERATEUR
Calorifugeage	Toile fibreuse blanche non séparable + matériau plâtreux blanc + matériau en liège marron	09/12/2019	IZABACHENE Lyes
LOCALISATION		RESULTAT	
Conduits		Amiante non détecté	

**EMPLACEMENT**


PRELEVEMENT : DTA_304_RUE MERISIERP006			
NOM DU CLIENT	NUMERO DU DOSSIER	PIECE OU LOCAL	
HABITAT 77-OPH DE SEINE ET MARNE	DTA_304_RUE MERISIER 09/12/2019	Local commun 2 (R-1)	
ELEMENT	DESCRIPTIF DU LABORATOIRE	DATE DE PRELEVEMENT	NOM DE L'OPERATEUR
Calorifugeage	Toile fibreuse blanche en faible quantité non séparable + matériau plâtreux blanc + matériau en liège marron	09/12/2019	IZABACHENE Lyes
LOCALISATION		RESULTAT	
Conduits		Amiante non détecté	

**EMPLACEMENT**


PRELEVEMENT : DTA_304_RUE MERISIERP007			
NOM DU CLIENT	NUMERO DU DOSSIER	PIECE OU LOCAL	
HABITAT 77-OPH DE SEINE ET MARNE	DTA_304_RUE MERISIER 09/12/2019	Combles (R+4)	
ELEMENT	DESCRIPTIF DU LABORATOIRE	DATE DE PRELEVEMENT	NOM DE L'OPERATEUR
Conduit	Matériau compact gris avec fibres visibles	09/12/2019	IZABACHENE Lyes
LOCALISATION		RESULTAT	
Conduits		Amiante détecté (Chrysotile-Crocidolite)	

**EMPLACEMENT**


PRELEVEMENT : DTA_304_RUE MERISIERP008			
NOM DU CLIENT	NUMERO DU DOSSIER	PIECE OU LOCAL	
HABITAT 77-OPH DE SEINE ET MARNE	DTA_304_RUE MERISIER 09/12/2019	Combles (R+4)	
ELEMENT	DESCRIPTIF DU LABORATOIRE	DATE DE PRELEVEMENT	NOM DE L'OPERATEUR
Conduit	Matériau compact gris avec fibres visibles	09/12/2019	IZABACHENE Lyes
LOCALISATION		RESULTAT	
Conduits		Amiante détecté (Chrysotile-Crocidolite)	

**EMPLACEMENT**


PRELEVEMENT : DTA_304_RUE MERISIERP009			
NOM DU CLIENT	NUMERO DU DOSSIER		PIECE OU LOCAL
HABITAT 77-OPH DE SEINE ET MARNE	DTA_304_RUE MERISIER 09/12/2019		Façade avant (FACADES)
ELEMENT	DESCRIPTIF DU LABORATOIRE	DATE DE PRELEVEMENT	NOM DE L'OPERATEUR
Enduit projeté	Peinture avec poussières	09/12/2019	IZABACHENE Lyes
LOCALISATION		RESULTAT	
Mur B		Fr1:Amiante non détecté	

#### EMPLACEMENT



PRELEVEMENT : DTA_304_RUE MERISIERP009			
NOM DU CLIENT	NUMERO DU DOSSIER		PIECE OU LOCAL
HABITAT 77-OPH DE SEINE ET MARNE	DTA_304_RUE MERISIER 09/12/2019		Façade avant (FACADES)
ELEMENT	DESCRIPTIF DU LABORATOIRE	DATE DE PRELEVEMENT	NOM DE L'OPERATEUR
Enduit projeté	Enduit compact gris hétérogène + matériau blanc en faible quantité non séparable	09/12/2019	IZABACHENE Lyes
LOCALISATION		RESULTAT	
Mur B		Fr2:Amiante non détecté	

#### EMPLACEMENT



PRELEVEMENT : DTA_304_RUE MERISIERP010			
NOM DU CLIENT	NUMERO DU DOSSIER		PIECE OU LOCAL
HABITAT 77-OPH DE SEINE ET MARNE	DTA_304_RUE MERISIER 09/12/2019		Soubassement (FACADES)
ELEMENT	DESCRIPTIF DU LABORATOIRE	DATE DE PRELEVEMENT	NOM DE L'OPERATEUR
Enduit projeté	Peinture non séparable + enduit compact gris	09/12/2019	IZABACHENE Lyes
LOCALISATION		RESULTAT	
Mur D		Amiante non détecté	

**EMPLACEMENT**

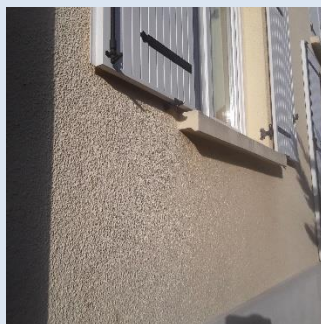

PRELEVEMENT : DTA_304_RUE MERISIERP011			
NOM DU CLIENT	NUMERO DU DOSSIER		PIECE OU LOCAL
HABITAT 77-OPH DE SEINE ET MARNE	DTA_304_RUE MERISIER 09/12/2019		Façade avant (FACADES)
ELEMENT	DESCRIPTIF DU LABORATOIRE	DATE DE PRELEVEMENT	NOM DE L'OPERATEUR
Conduit	Peinture non séparable + matériau compact beige non séparable + matériau gris avec fibres visibles	09/12/2019	IZABACHENE Lyes
LOCALISATION		RESULTAT	
Chutes EU / EV		Amiante détecté (Chrysotile-Crocidolite)	

**EMPLACEMENT**


PRELEVEMENT : DTA_304_RUE MERISIERP012			
NOM DU CLIENT	NUMERO DU DOSSIER	PIECE OU LOCAL	
HABITAT 77-OPH DE SEINE ET MARNE	DTA_304_RUE MERISIER 09/12/2019	Soubassement (FACADES)	
ELEMENT	DESCRIPTIF DU LABORATOIRE	DATE DE PRELEVEMENT	NOM DE L'OPERATEUR
Enduit projeté	Peinture non séparable + enduit compact gris hétérogène	09/12/2019	IZABACHENE Lyes
LOCALISATION		RESULTAT	
Mur D		Amiante non détecté	

**EMPLACEMENT**

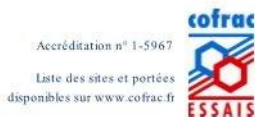

PRELEVEMENT : DTA_304_RUE MERISIERP013			
NOM DU CLIENT	NUMERO DU DOSSIER	PIECE OU LOCAL	
HABITAT 77-OPH DE SEINE ET MARNE	DTA_304_RUE MERISIER 09/12/2019	Soubassement (FACADES)	
ELEMENT	DESCRIPTIF DU LABORATOIRE	DATE DE PRELEVEMENT	NOM DE L'OPERATEUR
Enduit projeté	Peinture non séparable + enduit plâtreux blanc non séparable + matériau gris hétérogène	09/12/2019	IZABACHENE Lyes
LOCALISATION		RESULTAT	
Mur D		Amiante non détecté	

**EMPLACEMENT**


## ANNEXE 3 – PROCES VERBAUX D'ANALYSES



Parc Edonia - Bât. R - Rue de la Terre Adélie - CS n° 66862  
35768 SAINT-GREGOIRE CEDEX  
Tél : 02.99.35.41.41  
Fax : 02.99.35.41.42  
www.itga.fr



L'accréditation du COFRAC atteste de la compétence des laboratoires pour les seuls essais couverts par l'accréditation qui sont identifiés par le symbole

### RAPPORT D'ESSAI N° IT071912-31023 EN DATE DU 17/12/2019 RECHERCHE ET IDENTIFICATION D'AMIANTE SUR UN PRELEVEMENT DE MATERIAU

Ce rapport d'essai ne concerne que les échantillons soumis à l'analyse tels qu'ils ont été reçus au laboratoire.

#### Client :

SOCOTEC DIAGNOSTIC - AGENCE VILLEPINTE  
M. Lyes IZABACHENE  
22 Avenue des Nations  
93420 VILLEPINTE

#### Prélèvement :

Commande ITGA : IT0719-113915  
Echantillon ITGA : IT071912-31023  
Reçu au laboratoire le : 13/12/2019

#### Réf. Client :

Les informations fournies par le client sont retranscrites dans le tableau ci-dessous.

Commande	DTA_304_RUE MERISIER--01
Dossier client	DTA_304_RUE MERISIER--01 - 17-19-21 RUE DU MERISIER 77430 CHAMPAGNE SUR SEINE
Echantillon	DTA_304_RUE MERISIERP001 / Bâtiment collectif - - / Hall 1 Hall 1 Mur C Enduit
Description ITGA	Peintures multiples / Enduit gris

#### Préparation :

Effectuée de façon à être représentative de l'échantillon

- Pour une analyse au Microscope Electronique à Transmission Analytique (META) en fonction de la nature de la prise d'essai :
  - (1) - Broyage en milieu aqueux et récupération des particules sur grilles de microscopie (méthode interne : IT085)
  - (2) - Attaque chimique, broyage et récupération des particules sur grilles de microscopie (méthode interne : IT286)

#### Technique Analytique :

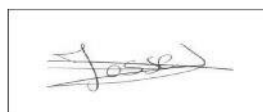
- Microscopie Electronique à Transmission Analytique (parties pertinentes de la norme NF X 43-050) : Morphologie, EDX et diffraction électronique

La détection de fibres d'amiante est garantie si la teneur est supérieure ou égale à 0,1 % en masse.

#### Résultat :

Fraction Analysée	Technique analytique (Méthode de préparation) et date d'analyse	Résultat	Variété d'amiante	Nombre de préparations
Peintures multiples non séparable + enduit gris non séparable	META (1) le 16/12/2019	Amiante non détecté	---	1

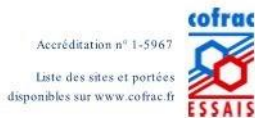
Validé par : Delphine JOSSET - Analyste







Parc Edonia - Bât. R - Rue de la Terre Adèle - CS n° 66862  
 35768 SAINT-GREGOIRE CEDEX  
 Tél : 02.99.35.41.41  
 Fax : 02.99.35.41.42  
 www.itga.fr



L'accréditation du COFRAC atteste de la compétence des laboratoires pour les seuls essais couverts par l'accréditation qui sont identifiés par le symbole

**RAPPORT D'ESSAI N° IT071912-31024 EN DATE DU 17/12/2019**  
**RECHERCHE ET IDENTIFICATION D'AMIANTE SUR UN PRELEVEMENT DE MATERIAU**

Ce rapport d'essai ne concerne que les échantillons soumis à l'analyse tels qu'ils ont été reçus au laboratoire.

**Client :**

SOCOTEC DIAGNOSTIC - AGENCE VILLEPINTE  
 M. Lyes IZABACHENE  
 22 Avenue des Nations  
 93420 VILLEPINTE

**Prélèvement :**

Commande ITGA : IT0719-113915  
 Echantillon ITGA : IT071912-31024  
 Reçu au laboratoire le : 13/12/2019

**Réf. Client :**

Les informations fournies par le client sont retranscrites dans le tableau ci-dessous.

Commande	DTA_304_RUE MERISIER--01
Dossier client	DTA_304_RUE MERISIER--01 - 17-19-21 RUE DU MERISIER 77430 CHAMPAGNE SUR SEINE
Echantillon	DTA_304_RUE MERISIERP002 / Bâtiment collectif - - - / Hall 1 Plafond Enduit
Description ITGA	Peinture / Enduit plâtreux blanc en vrac / Matériau gris en faible quantité

**Préparation :**

Effectuée de façon à être représentative de l'échantillon

- Pour une analyse au Microscope Electronique à Transmission Analytique (META) en fonction de la nature de la prise d'essai :

- (1) - Broyage en milieu aqueux et récupération des particules sur grilles de microscopie (méthode interne : IT085)
- (2) - Attaque chimique, broyage et récupération des particules sur grilles de microscopie (méthode interne : IT286)

**Technique Analytique :**


- Microscopie Electronique à Transmission Analytique (parties pertinentes de la norme NF X 43-050) : Morphologie, EDX et diffraction électronique

La détection de fibres d'amiante est garantie si la teneur est supérieure ou égale à 0,1 % en masse.

**Résultat :**

Fraction Analysée	Technique analytique (Méthode de préparation) et date d'analyse	Résultat	Variété d'amiante	Nombre de préparations
Peinture non séparable + enduit plâtreux blanc en vrac + matériau gris en faible quantité non séparable	META (1) le 16/12/2019	Amiante non détecté	---	1

Validé par : Delphine JOSSET - Analyste



La reproduction de ce rapport d'essai n'est autorisée que sous sa forme intégrale ; ce rapport ne doit pas être reproduit partiellement sans l'approbation du laboratoire.  
 Sauf demande particulière et écrite du client, les échantillons sont conservés pendant 6 mois et les rapports pendant 2 ans.



Parc Edonia - Bât. R - Rue de la Terre Adèle - CS n° 66862  
 35768 SAINT-GREGOIRE CEDEX  
 Tél : 02.99.35.41.41  
 Fax : 02.99.35.41.42  
 www.itga.fr

**cofrac**  
 Essais  
 Accréditation n° 1-5967  
 Liste des sites et portées disponibles sur www.cofrac.fr

L'accréditation du COFRAC atteste de la compétence des laboratoires pour les seuls essais couverts par l'accréditation qui sont identifiés par le symbole

**RAPPORT D'ESSAI N° IT071912-31025 EN DATE DU 17/12/2019**  
**RECHERCHE ET IDENTIFICATION D'AMIANTE SUR UN PRELEVEMENT DE MATERIAU**

Ce rapport d'essai ne concerne que les échantillons soumis à l'analyse tels qu'ils ont été reçus au laboratoire.

**Client :**

SOCOTEC DIAGNOSTIC - AGENCE VILLEPINTE  
 M. Lyes IZABACHENE  
 22 Avenue des Nations  
 93420 VILLEPINTE

**Prélèvement :**

Commande ITGA : IT0719-113915  
 Echantillon ITGA : IT071912-31025  
 Reçu au laboratoire le : 13/12/2019

**Réf. Client :**

Les informations fournies par le client sont retranscrites dans le tableau ci-dessous.

Commande	DTA_304_RUE MERISIER--01
Dossier client	DTA_304_RUE MERISIER--01 - 17-19-21 RUE DU MERISIER 77430 CHAMPAGNE SUR SEINE
Echantillon	DTA_304_RUE MERISIERP003 / Bâtiment collectif - - - / Palier 2 Mur D Enduit
Description ITGA	Peintures multiples en vrac / Enduit plâtreux blanc / Matériau gris en faible quantité hétérogène

**Préparation :**

Effectuée de façon à être représentative de l'échantillon

- Pour une analyse au Microscope Electronique à Transmission Analytique (META) en fonction de la nature de la prise d'essai :

- (1) - Broyage en milieu aqueux et récupération des particules sur grilles de microscopie (méthode interne : IT085)
- (2) - Attaque chimique, broyage et récupération des particules sur grilles de microscopie (méthode interne : IT286)

**Technique Analytique :**

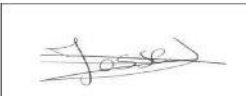
- Microscopie Electronique à Transmission Analytique (parties pertinentes de la norme NF X 43-050) : Morphologie, EDX et diffraction électronique

La détection de fibres d'amiante est garantie si la teneur est supérieure ou égale à 0,1 % en masse.

**Résultat :**

Fraction Analysée	Technique analytique (Méthode de préparation) et date d'analyse	Résultat	Variété d'amiante	Nombre de préparations
Peintures multiples en vrac non séparable + enduit plâtreux blanc + matériau gris en faible quantité hétérogène non séparable	META (1) le 16/12/2019	Amiante non détecté	---	1

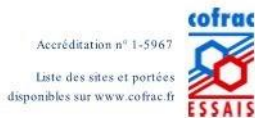
Validé par : Delphine JOSSET - Analyste







Parc Edonia - Bât. R - Rue de la Terre Adèle - CS n° 66862  
 35768 SAINT-GREGOIRE CEDEX  
 Tél : 02.99.35.41.41  
 Fax : 02.99.35.41.42  
 www.itga.fr



L'accréditation du COFRAC atteste de la compétence des laboratoires pour les seuls essais couverts par l'accréditation qui sont identifiés par le symbole

**RAPPORT D'ESSAI N° IT071912-31026 EN DATE DU 17/12/2019**  
**RECHERCHE ET IDENTIFICATION D'AMIANTE SUR UN PRELEVEMENT DE MATERIAU**

Ce rapport d'essai ne concerne que les échantillons soumis à l'analyse tels qu'ils ont été reçus au laboratoire.

**Client :**

SOCOTEC DIAGNOSTIC - AGENCE VILLEPINTE  
 M. Lyes IZABACHENE  
 22 Avenue des Nations  
 93420 VILLEPINTE

**Prélèvement :**

Commande ITGA : IT0719-113915  
 Echantillon ITGA : IT071912-31026  
 Reçu au laboratoire le : 13/12/2019

**Réf. Client :** Les informations fournies par le client sont retranscrites dans le tableau ci-dessous.

Commande	DTA_304_RUE MERISIER--01
Dossier client	DTA_304_RUE MERISIER--01 - 17-19-21 RUE DU MERISIER 77430 CHAMPAGNE SUR SEINE
Echantillon	DTA_304_RUE MERISIERP004 / Bâtiment collectif - - - / Palier 2 Plafond Enduit
Description ITGA	Peintures multiples / Enduit plâtreux blanc / Matériau gris hétérogène

**Préparation :** Effectuée de façon à être représentative de l'échantillon

- Pour une analyse au Microscope Electronique à Transmission Analytique (META) en fonction de la nature de la prise d'essai :
  - (1) - Broyage en milieu aqueux et récupération des particules sur grilles de microscopie (méthode interne : IT085)
  - (2) - Attaque chimique, broyage et récupération des particules sur grilles de microscopie (méthode interne : IT286)

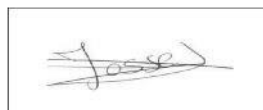
**Technique Analytique :**

- Microscopie Electronique à Transmission Analytique (parties pertinentes de la norme NF X 43-050) : Morphologie, EDX et diffraction électronique
- La détection de fibres d'amiante est garantie si la teneur est supérieure ou égale à 0,1 % en masse.

**Résultat :**

Fraction Analysée	Technique analytique (Méthode de préparation) et date d'analyse	Résultat	Variété d'amiante	Nombre de préparations
Peintures multiples non séparable + enduit plâtreux blanc non séparable + matériau gris hétérogène	META (1) le 17/12/2019	Amiante non détecté	---	1

Validé par : Delphine JOSSET - Analyste



La reproduction de ce rapport d'essai n'est autorisée que sous sa forme intégrale ; ce rapport ne doit pas être reproduit partiellement sans l'approbation du laboratoire.  
 Sauf demande particulière et écrite du client, les échantillons sont conservés pendant 6 mois et les rapports pendant 2 ans.

DTA 164 rev 16

Page 1 / 1



Parc Edonia - Bât. R - Rue de la Terre Adèle - CS n° 66862  
 35768 SAINT-GREGOIRE CEDEX  
 Tél : 02.99.35.41.41  
 Fax : 02.99.35.41.42  
 www.itga.fr



L'accréditation du COFRAC atteste de la compétence des laboratoires pour les seuls essais couverts par l'accréditation qui sont identifiés par le symbole

**RAPPORT D'ESSAI N° IT071912-31027 EN DATE DU 17/12/2019**  
**RECHERCHE ET IDENTIFICATION D'AMIANTE SUR UN PRELEVEMENT DE MATERIAU**

Ce rapport d'essai ne concerne que les échantillons soumis à l'analyse tels qu'ils ont été reçus au laboratoire.

**Client :**

SOCOTEC DIAGNOSTIC - AGENCE VILLEPINTE  
 M. Lyes IZABACHENE  
 22 Avenue des Nations  
 93420 VILLEPINTE

**Prélèvement :**

Commande ITGA : IT0719-113915  
 Echantillon ITGA : IT071912-31027  
 Reçu au laboratoire le : 13/12/2019

**Réf. Client :** Les informations fournies par le client sont retranscrites dans le tableau ci-dessous.

Commande	DTA_304_RUE MERISIER--01
Dossier client	DTA_304_RUE MERISIER--01 - 17-19-21 RUE DU MERISIER 77430 CHAMPAGNE SUR SEINE
Echantillon	DTA_304_RUE MERISIERP005 / Bâtiment collectif - - - / Couloir 1 Conduits Calorifugeage
Description ITGA	Toile fibreuse blanche / Matériau plâtreux blanc / Matériau en liège marron

**Préparation :** Effectuée de façon à être représentative de l'échantillon

- Pour une analyse au Microscope Electronique à Transmission Analytique (META) en fonction de la nature de la prise d'essai :
  - (1) - Broyage en milieu aqueux et récupération des particules sur grilles de microscopie (méthode interne : IT085)
  - (2) - Attaque chimique, broyage et récupération des particules sur grilles de microscopie (méthode interne : IT286)


**Technique Analytique :**

- Microscopie Electronique à Transmission Analytique (parties pertinentes de la norme NF X 43-050) : Morphologie, EDX et diffraction électronique
- La détection de fibres d'amiante est garantie si la teneur est supérieure ou égale à 0,1 % en masse.

**Résultat :**

Fraction Analysée	Technique analytique (Méthode de préparation) et date d'analyse	Résultat	Variété d'amiante	Nombre de préparations
▶ Toile fibreuse blanche non séparable + matériau plâtreux blanc + matériau en liège marron	META (1) le 16/12/2019	Amiante non détecté	---	1

Validé par : Delphine JOSSET - Analyste



La reproduction de ce rapport d'essai n'est autorisée que sous sa forme intégrale ; ce rapport ne doit pas être reproduit partiellement sans l'approbation du laboratoire.  
 Sauf demande particulière et écrite du client, les échantillons sont conservés pendant 6 mois et les rapports pendant 2 ans.

DTA 164 rev 16

Page 1 / 1



Parc Edonia - Bât. R - Rue de la Terre Adélie - CS n° 66862  
 35768 SAINT-GREGOIRE CEDEX  
 Tél : 02.99.35.41.41  
 Fax : 02.99.35.41.42  
 www.itga.fr

Accréditation n° 1-5967  
 Liste des sites et portées disponibles sur www.cofrac.fr



L'accréditation du COFRAC atteste de la compétence des laboratoires pour les seuls essais couverts par l'accréditation qui sont identifiés par le symbole

**RAPPORT D'ESSAI N° IT071912-31028 EN DATE DU 17/12/2019**  
**RECHERCHE ET IDENTIFICATION D'AMIANTE SUR UN PRELEVEMENT DE MATERIAU**

Ce rapport d'essai ne concerne que les échantillons soumis à l'analyse tels qu'ils ont été reçus au laboratoire.

**Client :**

SOCOTEC DIAGNOSTIC - AGENCE VILLEPINTE  
 M. Lyes IZABACHENE  
 22 Avenue des Nations  
 93420 VILLEPINTE

**Prélèvement :**

Commande ITGA : IT0719-113915  
 Echantillon ITGA : IT071912-31028  
 Reçu au laboratoire le : 13/12/2019

**Réf. Client :** Les informations fournies par le client sont retranscrites dans le tableau ci-dessous.

Commande	DTA_304_RUE MERISIER--01
Dossier client	DTA_304_RUE MERISIER--01 - 17-19-21 RUE DU MERISIER 77430 CHAMPAGNE SUR SEINE
Echantillon	DTA_304_RUE MERISIERP006 / Bâtiment collectif - - - / Local 2 Local commun 2 Conduits Calorifugeage
Description ITGA	Toile fibreuse blanche en faible quantité / Matériau plâtreux blanc / Matériau en liège marron

**Préparation :** Effectuée de façon à être représentative de l'échantillon

- Pour une analyse au Microscopie Electronique à Transmission Analytique (META) en fonction de la nature de la prise d'essai :
  - (1) - Broyage en milieu aqueux et récupération des particules sur grilles de microscopie (méthode interne : IT085)
  - (2) - Attaque chimique, broyage et récupération des particules sur grilles de microscopie (méthode interne : IT286)

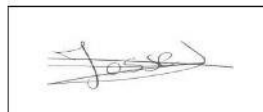
**Technique Analytique :**

- Microscopie Electronique à Transmission Analytique (parties pertinentes de la norme NF X 43-050) : Morphologie, EDX et diffraction électronique
- La détection de fibres d'amiante est garantie si la teneur est supérieure ou égale à 0,1 % en masse.

**Résultat :**

Fraction Analysée	Technique analytique (Méthode de préparation) et date d'analyse	Résultat	Variété d'amiante	Nombre de préparations
▶ Toile fibreuse blanche en faible quantité non séparable + matériau plâtreux blanc + matériau en liège marron	META (1) le 17/12/2019	Amiante non détecté	---	2

Validé par : Delphine JOSSET - Analyste



La reproduction de ce rapport d'essai n'est autorisée que sous sa forme intégrale ; ce rapport ne doit pas être reproduit partiellement sans l'approbation du laboratoire.  
 Sauf demande particulière et écrite du client, les échantillons sont conservés pendant 6 mois et les rapports pendant 2 ans.



Parc Edonia - Bât. R - Rue de la Terre Adélie - CS n° 66862  
 35768 SAINT-GREGOIRE CEDEX  
 Tél : 02.99.35.41.41  
 Fax : 02.99.35.41.42  
 www.itga.fr



L'accréditation du COFRAC atteste de la compétence des laboratoires pour les seuls essais couverts par l'accréditation qui sont identifiés par le symbole

**RAPPORT D'ESSAI N° IT071912-31029 EN DATE DU 17/12/2019**  
**RECHERCHE ET IDENTIFICATION D'AMIANTE SUR UN PRELEVEMENT DE MATERIAU**

Ce rapport d'essai ne concerne que les échantillons soumis à l'analyse tels qu'ils ont été reçus au laboratoire.

**Client :**

SOCOTEC DIAGNOSTIC - AGENCE VILLEPINTE  
 M. Lyes IZABACHENE  
 22 Avenue des Nations  
 93420 VILLEPINTE

**Prélèvement :**

Commande ITGA : IT0719-113915  
 Echantillon ITGA : IT071912-31029  
 Reçu au laboratoire le : 13/12/2019

**Réf. Client :** Les informations fournies par le client sont retranscrites dans le tableau ci-dessous.

Commande	DTA_304_RUE MERISIER--01
Dossier client	DTA_304_RUE MERISIER--01 - 17-19-21 RUE DU MERISIER 77430 CHAMPAGNE SUR SEINE
Echantillon	DTA_304_RUE MERISIERP007 / Bâtiment collectif - - - / Combles Conduits Conduit
Description ITGA	Matériau compact gris avec fibres visibles

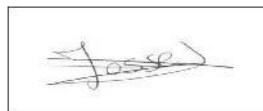
**Préparation :** Effectuée de façon à être représentative de l'échantillon  
 - Pour une analyse au Microscope Optique à Lumière Polarisée (MOLP): Prélèvement et montage adapté sur lame de microscopie

**Technique Analytique :**  
 - Microscopie Optique à Lumière Polarisée (guide HSG 248 - Annexe 2) : Morphologie et critères optiques  
 La détection de fibres d'amiante optiquement observables est garantie si la teneur est supérieure ou égale à 0,1 % en masse.

**Résultat :**

Fraction Analysée	Technique analytique (Méthode de préparation) et date d'analyse	Résultat	Variété d'amiante	Nombre de préparations
Matériau compact gris avec fibres visibles	MOLP le 14/12/2019	Présence de fibres d'amiante	Chrysotile Crocidolite	2

Validé par : Delphine JOSSET - Analyste



La reproduction de ce rapport d'essai n'est autorisée que sous sa forme intégrale ; ce rapport ne doit pas être reproduit partiellement sans l'approbation du laboratoire.  
 Sauf demande particulière et écrite du client, les échantillons sont conservés pendant 6 mois et les rapports pendant 2 ans.



Parc Edonia - Bât. R - Rue de la Terre Adélie - CS n° 66862  
 35768 SAINT-GREGOIRE CEDEX  
 Tél : 02.99.35.41.41  
 Fax : 02.99.35.41.42  
 www.itga.fr



L'accréditation du COFRAC atteste de la compétence des laboratoires pour les seuls essais couverts par l'accréditation qui sont identifiés par le symbole

**RAPPORT D'ESSAI N° IT071912-31030 EN DATE DU 17/12/2019**  
**RECHERCHE ET IDENTIFICATION D'AMIANTE SUR UN PRELEVEMENT DE MATERIAU**

Ce rapport d'essai ne concerne que les échantillons soumis à l'analyse tels qu'ils ont été reçus au laboratoire.

**Client :**

SOCOTEC DIAGNOSTIC - AGENCE VILLEPINTE  
 M. Lyes IZABACHENE  
 22 Avenue des Nations  
 93420 VILLEPINTE

**Prélèvement :**

Commande ITGA : IT0719-113915  
 Echantillon ITGA : IT071912-31030  
 Reçu au laboratoire le : 13/12/2019

**Réf. Client :** Les informations fournies par le client sont retranscrites dans le tableau ci-dessous.

Commande	DTA_304_RUE MERISIER--01
Dossier client	DTA_304_RUE MERISIER--01 - 17-19-21 RUE DU MERISIER 77430 CHAMPAGNE SUR SEINE
Echantillon	DTA_304_RUE MERISIERP008 / Bâtiment collectif - - - / Combles Conduits Conduit
Description ITGA	Matériau compact gris avec fibres visibles

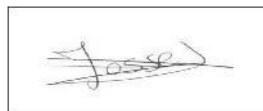
**Préparation :** Effectuée de façon à être représentative de l'échantillon  
 - Pour une analyse au Microscope Optique à Lumière Polarisée (MOLP): Prélèvement et montage adapté sur lame de microscopie

**Technique Analytique :**  
 - Microscopie Optique à Lumière Polarisée (guide HSG 248 - Annexe 2) : Morphologie et critères optiques  
 La détection de fibres d'amiante optiquement observables est garantie si la teneur est supérieure ou égale à 0,1 % en masse.

**Résultat :**

Fraction Analysée	Technique analytique (Méthode de préparation) et date d'analyse	Résultat	Variété d'amiante	Nombre de préparations
Matériau compact gris avec fibres visibles	MOLP le 14/12/2019	Présence de fibres d'amiante	Chrysotile Crocidolite	2

Validé par : Delphine JOSSET - Analyste



La reproduction de ce rapport d'essai n'est autorisée que sous sa forme intégrale ; ce rapport ne doit pas être reproduit partiellement sans l'approbation du laboratoire.  
 Sauf demande particulière et écrite du client, les échantillons sont conservés pendant 6 mois et les rapports pendant 2 ans.





Parc Edonia - Bât. R - Rue de la Terre Adèle - CS n° 66862  
 35768 SAINT-GREGOIRE CEDEX  
 Tél : 02.99.35.41.41  
 Fax : 02.99.35.41.42  
 www.itga.fr

**cofrac**  
 Essais  
 Accréditation n° 1-5967  
 Liste des sites et portées disponibles sur www.cofrac.fr

L'accréditation du COFRAC atteste de la compétence des laboratoires pour les seuls essais couverts par l'accréditation qui sont identifiés par le symbole

**RAPPORT D'ESSAI N° IT071912-31031 EN DATE DU 17/12/2019**  
**RECHERCHE ET IDENTIFICATION D'AMIANTE SUR UN PRELEVEMENT DE MATERIAU**

Ce rapport d'essai ne concerne que les échantillons soumis à l'analyse tels qu'ils ont été reçus au laboratoire.

**Client :**

SOCOTEC DIAGNOSTIC - AGENCE VILLEPINTE  
 M. Lyes IZABACHENE  
 22 Avenue des Nations  
 93420 VILLEPINTE

**Prélèvement :**

Commande ITGA : IT0719-113915  
 Echantillon ITGA : IT071912-31031  
 Reçu au laboratoire le : 13/12/2019

**Réf. Client :** Les informations fournies par le client sont retranscrites dans le tableau ci-dessous.

Commande	DTA_304_RUE MERISIER--01
Dossier client	DTA_304_RUE MERISIER--01 - 17-19-21 RUE DU MERISIER 77430 CHAMPAGNE SUR SEINE
Echantillon	DTA_304_RUE MERISIERP009 / Bâtiment collectif - - - / Façade avant Mur B Enduit projeté
Description ITGA	Peinture avec poussières / Enduit compact gris hétérogène / Matériau blanc en faible quantité

**Préparation :** Effectuée de façon à être représentative de l'échantillon

- Pour une analyse au Microscopie Electronique à Transmission Analytique (META) en fonction de la nature de la prise d'essai :

- (1) - Broyage en milieu aqueux et récupération des particules sur grilles de microscopie (méthode interne : IT085)
- (2) - Attaque chimique, broyage et récupération des particules sur grilles de microscopie (méthode interne : IT286)

**Technique Analytique :**

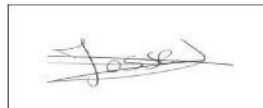
- Microscopie Electronique à Transmission Analytique (parties pertinentes de la norme NF X 43-050) : Morphologie, EDX et diffraction électronique

La détection de fibres d'amiante est garantie si la teneur est supérieure ou égale à 0,1 % en masse.

**Résultat :**

Fraction Analysée	Technique analytique (Méthode de préparation) et date d'analyse	Résultat	Variété d'amiante	Nombre de préparations
Peinture avec poussières	META (1) le 16/12/2019	Amiante non détecté	---	1
Enduit compact gris hétérogène + matériau blanc en faible quantité non séparable	META (1) le 16/12/2019	Amiante non détecté	---	1

Validé par : Delphine JOSSET - Analyste



La reproduction de ce rapport d'essai n'est autorisée que sous sa forme intégrale ; ce rapport ne doit pas être reproduit partiellement sans l'approbation du laboratoire.  
 Sauf demande particulière et écrite du client, les échantillons sont conservés pendant 6 mois et les rapports pendant 2 ans.

DTA 164 rev 16

Page 1 / 1



Parc Edonia - Bât. R - Rue de la Terre Adèle - CS n° 66862  
 35768 SAINT-GREGOIRE CEDEX  
 Tél : 02.99.35.41.41  
 Fax : 02.99.35.41.42  
 www.itga.fr



L'accréditation du COFRAC atteste de la compétence des laboratoires pour les seuls essais couverts par l'accréditation qui sont identifiés par le symbole

**RAPPORT D'ESSAI N° IT071912-31032 EN DATE DU 17/12/2019**  
**RECHERCHE ET IDENTIFICATION D'AMIANTE SUR UN PRELEVEMENT DE MATERIAU**

Ce rapport d'essai ne concerne que les échantillons soumis à l'analyse tels qu'ils ont été reçus au laboratoire.

**Client :**

SOCOTEC DIAGNOSTIC - AGENCE VILLEPINTE  
 M. Lyes IZABACHENE  
 22 Avenue des Nations  
 93420 VILLEPINTE

**Prélèvement :**

Commande ITGA : IT0719-113915  
 Echantillon ITGA : IT071912-31032  
 Reçu au laboratoire le : 13/12/2019

**Réf. Client :** Les informations fournies par le client sont retranscrites dans le tableau ci-dessous.

Commande	DTA_304_RUE MERISIER--01
Dossier client	DTA_304_RUE MERISIER--01 - 17-19-21 RUE DU MERISIER 77430 CHAMPAGNE SUR SEINE
Echantillon	DTA_304_RUE MERISIERP010 / Bâtiment collectif - - - / Façade avant Soubassement Mur D Enduit projeté
Description ITGA	Peinture / Enduit compact gris

**Préparation :** Effectuée de façon à être représentative de l'échantillon

- Pour une analyse au Microscopie Electronique à Transmission Analytique (META) en fonction de la nature de la prise d'essai :
  - (1) - Broyage en milieu aqueux et récupération des particules sur grilles de microscopie (méthode interne : IT085)
  - (2) - Attaque chimique, broyage et récupération des particules sur grilles de microscopie (méthode interne : IT286)

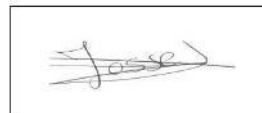
**Technique Analytique :**

- Microscopie Electronique à Transmission Analytique (parties pertinentes de la norme NF X 43-050) : Morphologie, EDX et diffraction électronique
- La détection de fibres d'amiante est garantie si la teneur est supérieure ou égale à 0,1 % en masse.

**Résultat :**

Fraction Analysée	Technique analytique (Méthode de préparation) et date d'analyse	Résultat	Variété d'amiante	Nombre de préparations
▶ Peinture non séparable + enduit compact gris	META (1) le 16/12/2019	Amiante non détecté	---	1

Validé par : Delphine JOSSET - Analyste



La reproduction de ce rapport d'essai n'est autorisée que sous sa forme intégrale ; ce rapport ne doit pas être reproduit partiellement sans l'approbation du laboratoire.  
 Sauf demande particulière et écrite du client, les échantillons sont conservés pendant 6 mois et les rapports pendant 2 ans.



Parc Edonia - Bât. R - Rue de la Terre Adèle - CS n° 66862  
 35768 SAINT-GREGOIRE CEDEX  
 Tél : 02.99.35.41.41  
 Fax : 02.99.35.41.42  
 www.itga.fr



L'accréditation du COFRAC atteste de la compétence des laboratoires pour les seuls essais couverts par l'accréditation qui sont identifiés par le symbole

**RAPPORT D'ESSAI N° IT071912-31033 EN DATE DU 17/12/2019**  
**RECHERCHE ET IDENTIFICATION D'AMIANTE SUR UN PRELEVEMENT DE MATERIAU**

Ce rapport d'essai ne concerne que les échantillons soumis à l'analyse tels qu'ils ont été reçus au laboratoire.

**Client :**

SOCOTEC DIAGNOSTIC - AGENCE VILLEPINTE  
 M. Lyes IZABACHENE  
 22 Avenue des Nations  
 93420 VILLEPINTE

**Prélèvement :**

Commande ITGA : IT0719-113915  
 Echantillon ITGA : IT071912-31033  
 Reçu au laboratoire le : 13/12/2019

**Réf. Client :** Les informations fournies par le client sont retranscrites dans le tableau ci-dessous.

Commande	DTA_304_RUE MERISIER--01
Dossier client	DTA_304_RUE MERISIER--01 - 17-19-21 RUE DU MERISIER 77430 CHAMPAGNE SUR SEINE
Echantillon	DTA_304_RUE MERISIERP011 / Bâtiment collectif - - - / Façade avant Chutes EU EV Conduit
Description ITGA	Peinture / Matériau compact beige / Matériau gris avec fibres visibles

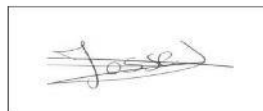
**Préparation :** Effectuée de façon à être représentative de l'échantillon  
 - Pour une analyse au Microscope Optique à Lumière Polarisée (MOLP): Prélèvement et montage adapté sur lame de microscopie

**Technique Analytique :**  
 - Microscopie Optique à Lumière Polarisée (guide HSG 248 - Appendice 2) : Morphologie et critères optiques  
 La détection de fibres d'amiante optiquement observables est garantie si la teneur est supérieure ou égale à 0,1 % en masse.

**Résultat :**

Fraction Analysée	Technique analytique (Méthode de préparation) et date d'analyse	Résultat	Variété d'amiante	Nombre de préparations
Peinture non séparable + matériau compact beige non séparable + matériau gris avec fibres visibles	MOLP le 14/12/2019	Présence de fibres d'amiante	Chrysotile Crocidolite	2

Validé par : Delphine JOSSET - Analyste



La reproduction de ce rapport d'essai n'est autorisée que sous sa forme intégrale ; ce rapport ne doit pas être reproduit partiellement sans l'approbation du laboratoire.  
 Sauf demande particulière et écrite du client, les échantillons sont conservés pendant 6 mois et les rapports pendant 2 ans.





Parc Edonia - Bât. R - Rue de la Terre Adèle - CS n° 66862  
 35768 SAINT-GREGOIRE CEDEX  
 Tél : 02.99.35.41.41  
 Fax : 02.99.35.41.42  
 www.itga.fr

Accréditation n° 1-5967  
 Liste des sites et portées disponibles sur www.cofrac.fr



L'accréditation du COFRAC atteste de la compétence des laboratoires pour les seuls essais couverts par l'accréditation qui sont identifiés par le symbole

**RAPPORT D'ESSAI N° IT071912-31034 EN DATE DU 17/12/2019**  
**RECHERCHE ET IDENTIFICATION D'AMIANTE SUR UN PRELEVEMENT DE MATERIAU**

Ce rapport d'essai ne concerne que les échantillons soumis à l'analyse tels qu'ils ont été reçus au laboratoire.

**Client :**

SOCOTEC DIAGNOSTIC - AGENCE VILLEPINTE  
 M. Lyes IZABACHENE  
 22 Avenue des Nations  
 93420 VILLEPINTE

**Prélèvement :**

Commande ITGA : IT0719-113915  
 Echantillon ITGA : IT071912-31034  
 Reçu au laboratoire le : 13/12/2019

**Réf. Client :** Les informations fournies par le client sont retranscrites dans le tableau ci-dessous.

Commande	DTA_304_RUE MERISIER--01
Dossier client	DTA_304_RUE MERISIER--01 - 17-19-21 RUE DU MERISIER 77430 CHAMPAGNE SUR SEINE
Echantillon	DTA_304_RUE MERISIERP012 / Bâtiment collectif - - - / Façade arrière Soubassement Mur D Enduit projeté
Description ITGA	Peinture / Enduit compact gris hétérogène

**Préparation :** Effectuée de façon à être représentative de l'échantillon

- Pour une analyse au Microscopie Electronique à Transmission Analytique (META) en fonction de la nature de la prise d'essai :
  - (1) - Broyage en milieu aqueux et récupération des particules sur grilles de microscopie (méthode interne : IT085)
  - (2) - Attaque chimique, broyage et récupération des particules sur grilles de microscopie (méthode interne : IT286)

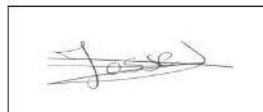
**Technique Analytique :**

- Microscopie Electronique à Transmission Analytique (parties pertinentes de la norme NF X 43-050) : Morphologie, EDX et diffraction électronique
- La détection de fibres d'amiante est garantie si la teneur est supérieure ou égale à 0,1 % en masse.

**Résultat :**

Fraction Analysée	Technique analytique (Méthode de préparation) et date d'analyse	Résultat	Variété d'amiante	Nombre de préparations
Peinture non séparable + enduit compact gris hétérogène	META (1) le 16/12/2019	Amiante non détecté	---	1

Validé par : Delphine JOSSET - Analyste



La reproduction de ce rapport d'essai n'est autorisée que sous sa forme intégrale ; ce rapport ne doit pas être reproduit partiellement sans l'approbation du laboratoire.  
 Sauf demande particulière et écrite du client, les échantillons sont conservés pendant 6 mois et les rapports pendant 2 ans.



Parc Edonia - Bât. R - Rue de la Terre Adélie - CS n° 66862  
 35768 SAINT-GREGOIRE CEDEX  
 Tél : 02.99.35.41.41  
 Fax : 02.99.35.41.42  
 www.itga.fr



L'accréditation du COFRAC atteste de la compétence des laboratoires pour les seuls essais couverts par l'accréditation qui sont identifiés par le symbole

**RAPPORT D'ESSAI N° IT071912-31035 EN DATE DU 17/12/2019**  
**RECHERCHE ET IDENTIFICATION D'AMIANTE SUR UN PRELEVEMENT DE MATERIAU**

Ce rapport d'essai ne concerne que les échantillons soumis à l'analyse tels qu'ils ont été reçus au laboratoire.

**Client :**

SOCOTEC DIAGNOSTIC - AGENCE VILLEPINTE  
 M. Lyes IZABACHENE  
 22 Avenue des Nations  
 93420 VILLEPINTE

**Prélèvement :**

Commande ITGA : IT0719-113915  
 Echantillon ITGA : IT071912-31035  
 Reçu au laboratoire le : 13/12/2019

**Ref. Client :** Les informations fournies par le client sont retranscrites dans le tableau ci-dessous.

Commande	DTA_304_RUE MERISIER--01
Dossier client	DTA_304_RUE MERISIER--01 - 17-19-21 RUE DU MERISIER 77430 CHAMPAGNE SUR SEINE
Echantillon	DTA_304_RUE MERISIERP013 / Bâtiment collectif - - - / Façade arrière Soubassement Mur D Enduit projeté
Description ITGA	Peinture / Enduit plâtreux blanc / Matériau gris hétérogène

**Préparation :** Effectuée de façon à être représentative de l'échantillon

- Pour une analyse au Microscopie Electronique à Transmission Analytique (META) en fonction de la nature de la prise d'essai :
  - (1) - Broyage en milieu aqueux et récupération des particules sur grilles de microscopie (méthode interne : IT085)
  - (2) - Attaque chimique, broyage et récupération des particules sur grilles de microscopie (méthode interne : IT286)

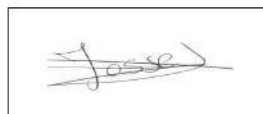
**Technique Analytique :**

- Microscopie Electronique à Transmission Analytique (parties pertinentes de la norme NF X 43-050) : Morphologie, EDX et diffraction électronique
- La détection de fibres d'amiante est garantie si la teneur est supérieure ou égale à 0,1 % en masse.

**Résultat :**

Fraction Analysée	Technique analytique (Méthode de préparation) et date d'analyse	Résultat	Variété d'amiante	Nombre de préparations
▶ Peinture non séparable + enduit plâtreux blanc non séparable + matériau gris hétérogène	META (1) le 16/12/2019	Amiante non détecté	---	1

Validé par : Delphine JOSSET - Analyste



La reproduction de ce rapport d'essai n'est autorisée que sous sa forme intégrale ; ce rapport ne doit pas être reproduit partiellement sans l'approbation du laboratoire.  
 Sauf demande particulière et écrite du client, les échantillons sont conservés pendant 6 mois et les rapports pendant 2 ans.

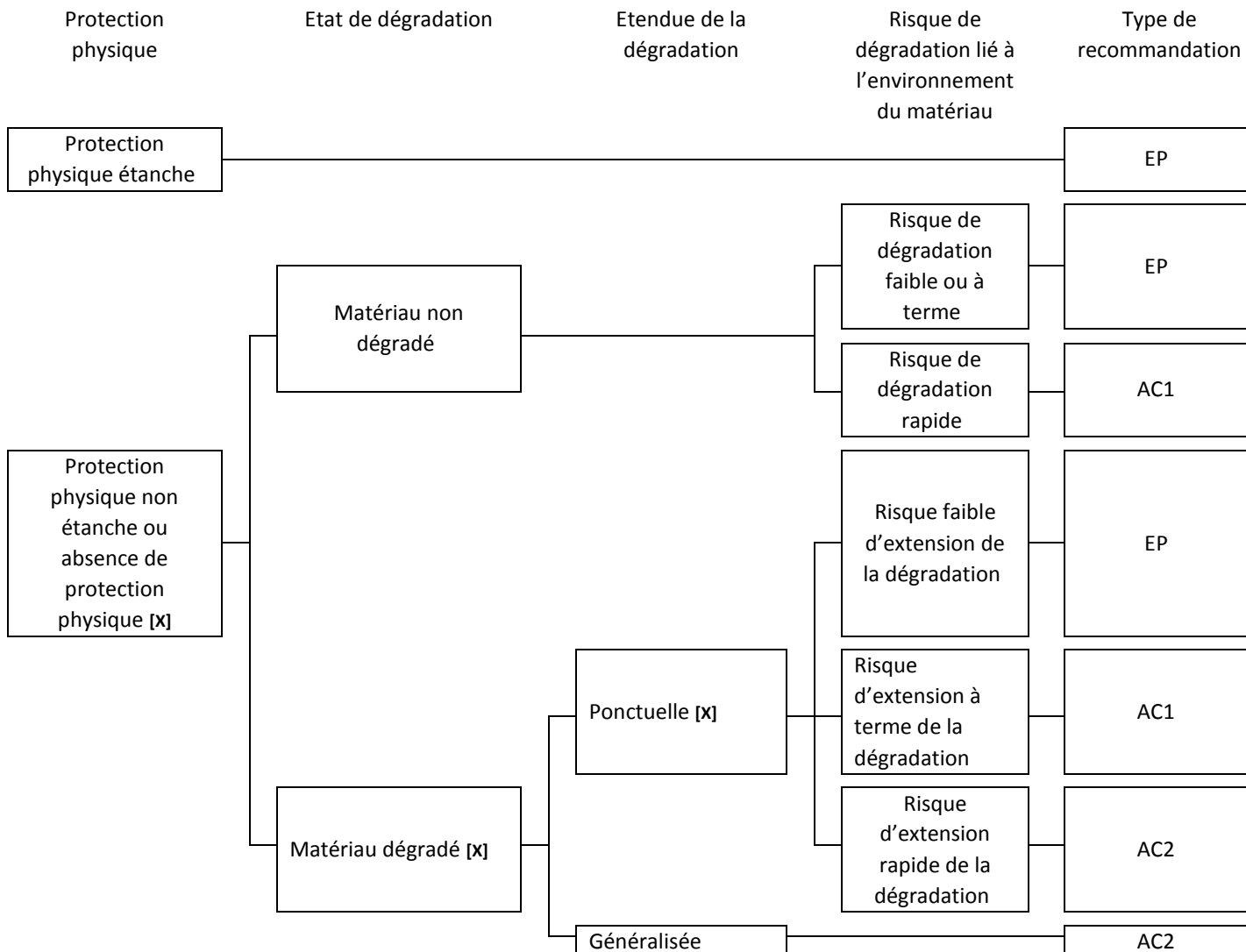
## GRILLE D'EVALUATION

En cas de présence avérée d'amiante

A compléter pour chaque pièce ou zone homogène de l'immeuble bâti

N de dossier	DTA_304_RUE MERISIER
Date du contrôle	09/12/2019
Bâtiment	Bâtiment collectif
Pièce ou zone homogène	Combles
Élément	Conduit
Repérage	P007
Résultat	AC1

## CRITERES D'ÉVALUATION DE L'ÉTAT DE CONSERVATION DES MATERIAUX ET PRODUITS CONTENANT DE L'AMIANTE ET DU RISQUE DE DEGRADATION LIES A LEUR ENVIRONNEMENT



Légende des types de recommandations définies à l'article 5 du présent arrêté :

EP = évaluation périodique AC1 = action corrective de premier niveau AC2 = action corrective de seconde niveau

L'évaluation du risque de dégradation lié à l'environnement du matériau ou produit prend en compte :

- Les agressions physique intrinsèques au local ou zone (ventilation, humidité, etc.), selon que le risque est probable ou avéré.
- La sollicitation des matériaux et produits liée à des locaux, selon qu'elle est exceptionnelle/faible ou quotidienne/forte

Elle ne prend pas en compte certains facteurs fluctuants d'aggravation de la dégradation des produits et matériaux comme la fréquence d'occupation du local, la présence d'animaux nuisibles, un défaut d'entretien des équipements, etc.

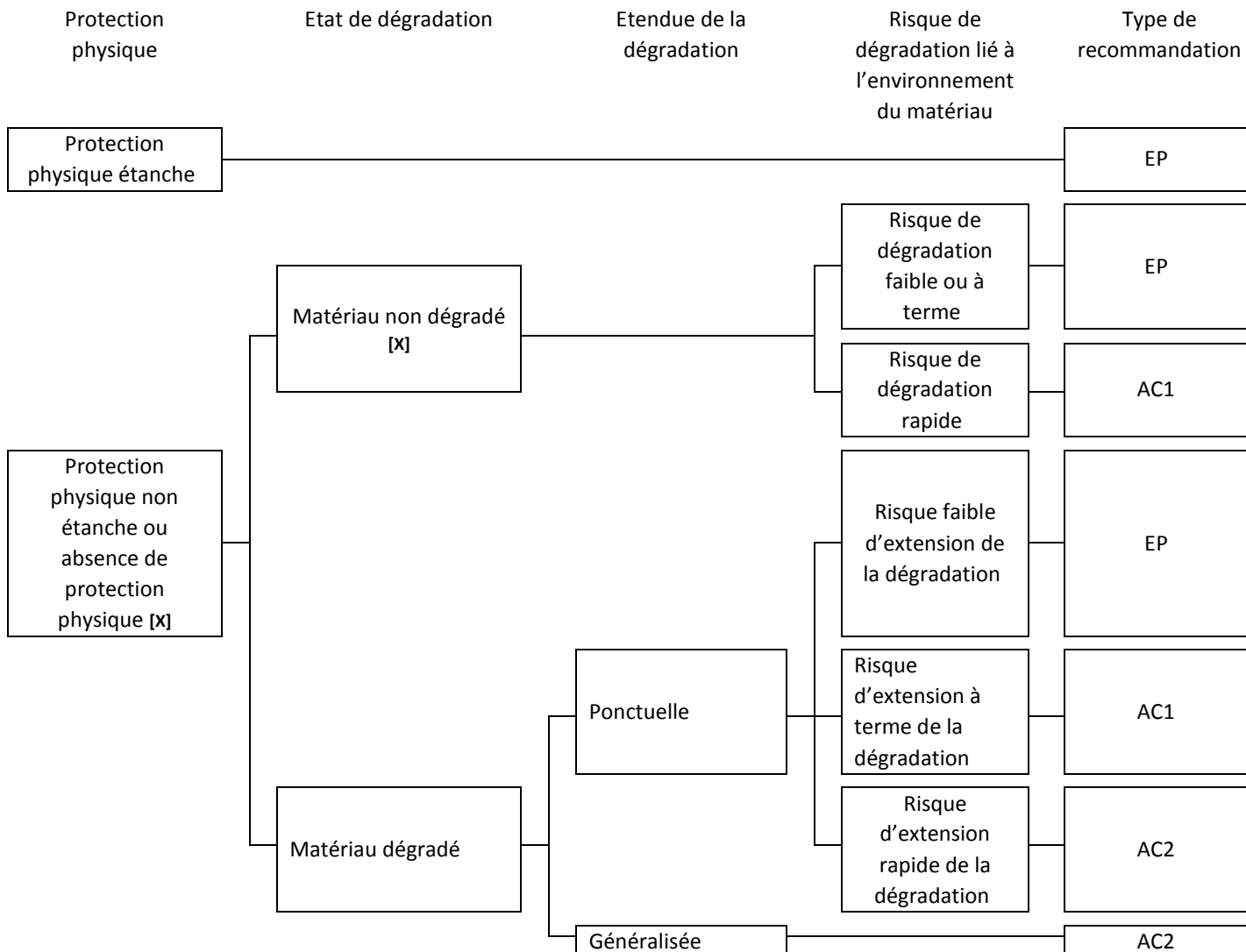
## GRILLE D'EVALUATION

En cas de présence avérée d'amiante

A compléter pour chaque pièce ou zone homogène de l'immeuble bâti

N de dossier	DTA_304_RUE MERISIER
Date du contrôle	09/12/2019
Bâtiment	Bâtiment collectif
Pièce ou zone homogène	Combles
Élément	Conduit
Repérage	P008
Résultat	AC1

## CRITERES D'ÉVALUATION DE L'ÉTAT DE CONSERVATION DES MATERIAUX ET PRODUITS CONTENANT DE L'AMIANTE ET DU RISQUE DE DEGRADATION LIES A LEUR ENVIRONNEMENT



Légende des types de recommandations définies à l'article 5 du présent arrêté :

EP = évaluation périodique AC1 = action corrective de premier niveau AC2 = action corrective de seconde niveau

L'évaluation du risque de dégradation lié à l'environnement du matériau ou produit prend en compte :

- Les agressions physique intrinsèques au local ou zone (ventilation, humidité, etc.), selon que le risque est probable ou avéré.
- La sollicitation des matériaux et produits liée à des locaux, selon qu'elle est exceptionnelle/faible ou quotidienne/forte

Elle ne prend pas en compte certains facteurs fluctuants d'aggravation de la dégradation des produits et matériaux comme la fréquence d'occupation du local, la présence d'animaux nuisibles, un défaut d'entretien des équipements, etc.

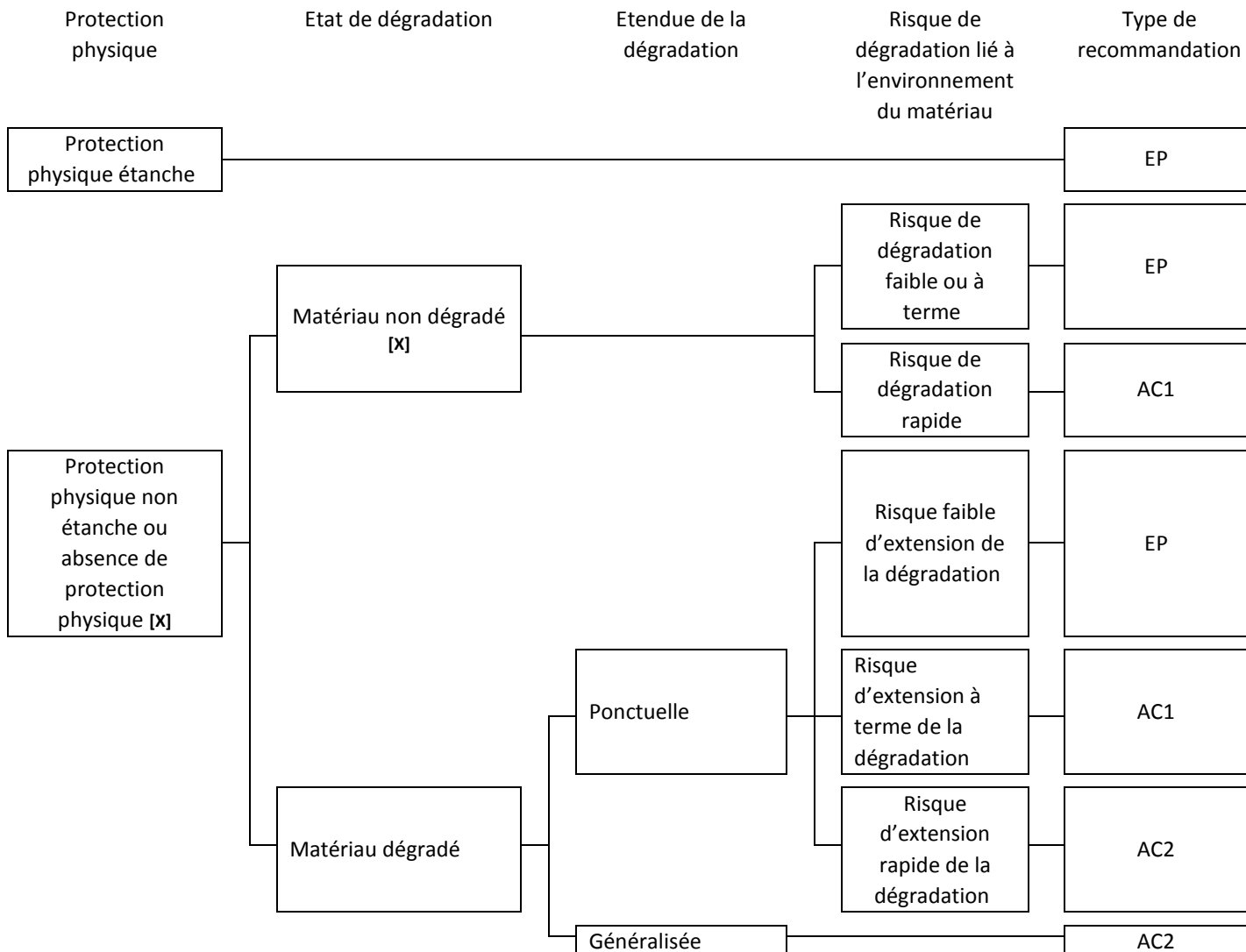
## GRILLE D'EVALUATION

En cas de présence avérée d'amiante

A compléter pour chaque pièce ou zone homogène de l'immeuble bâti

N de dossier	DTA_304_RUE MERISIER
Date du contrôle	09/12/2019
Bâtiment	Bâtiment collectif
Pièce ou zone homogène	Façade avant
Élément	Conduit
Repérage	P011
Résultat	AC1

## CRITERES D'ÉVALUATION DE L'ÉTAT DE CONSERVATION DES MATERIAUX ET PRODUITS CONTENANT DE L'AMIANTE ET DU RISQUE DE DEGRADATION LIES A LEUR ENVIRONNEMENT



Légende des types de recommandations définies à l'article 5 du présent arrêté :

EP = évaluation périodique AC1 = action corrective de premier niveau AC2 = action corrective de seconde niveau

L'évaluation du risque de dégradation lié à l'environnement du matériau ou produit prend en compte :

- Les agressions physique intrinsèques au local ou zone (ventilation, humidité, etc.), selon que le risque est probable ou avéré.
- La sollicitation des matériaux et produits liée à des locaux, selon qu'elle est exceptionnelle/faible ou quotidienne/forte

Elle ne prend pas en compte certains facteurs fluctuants d'aggravation de la dégradation des produits et matériaux comme la fréquence d'occupation du local, la présence d'animaux nuisibles, un défaut d'entretien des équipements, etc.



# ATTESTATION(S)

Voire Assurance  
▶ RC PRESTATAIRES



**Assurance et Banque**

**ATTESTATION**

SOCOTEC DIAGNOSTIC  
21 ROUTE D'ALBERT  
62450 AVESNES LES BAPAUME

COURTIER  
**VD ASSOCIES**  
81 BOULEVARD PIERRE PREMIER  
33110 LE BOUSCAT  
Tél : 05 56 30 95 75  
Fax : 08 97 50 56 06  
Email : CONTACT@VDASSOCIES.FR  
Portefeuille : 0201478984

Vos références :  
Contrat n° 10158549604  
Client n° 0626089020

AXA France IARD, atteste que :

**SOCOTEC DIAGNOSTIC  
21 ROUTE D'ALBERT  
62450 AVESNES LES BAPAUME**

est titulaire d'un contrat d'assurance N° 10158549604 ayant pris effet le 01/03/2018.  
Ce contrat garantit les conséquences pécuniaires de la Responsabilité Civile pouvant lui incomber du fait de l'exercice des activités de **DIAGNOSTICS TECHNIQUES IMMOBILIERS** suivantes :

**AMIANTE :**  
ETAT MENTIONNANT LA PRESENCE OU L'ABSENCE DE MATERIAUX CONTENANT DE L'AMIANTE  
DIAGNOSTIC TECHNIQUE AMIANTE  
DIAGNOSTIC AMIANTE PARTIES PRIVATIVES  
CONTROLE PERIODIQUE ( AMIANTE )  
CONTROLE VISUEL APRES TRAVAUX ( PLOMB - AMIANTE )  
REPERAGE AMIANTE AVANT / APRES TRAVAUX ET DEMOLITION  
REPERAGE AMIANTE ET D'HAP SUR SURFACE BITUMEE ET ENROBES

**PLOMB :**  
DIAGNOSTIC PLOMB DANS L'EAU  
CONSTAT DES RISQUES D'EXPOSITION AU PLOMB ( CREP )  
DIAGNOSTIC DE RISQUE D'INTOXICATION AU PLOMB DANS LES PEINTURES ( DRIPP )  
RECHERCHE DE PLOMB AVANT TRAVAUX / DEMOLITION

**ETAT PARASITAIRE :**  
ETAT RELATIF A LA PRESENCE DE TERMITES  
ETAT PARASITAIRE ( MERULES, VRILLETES, LYCTUS )  
INFORMATION SUR LA PRESENCE DE RISQUE DE MERULE ( LOI ALUR )

**MESURES :**  
MESURAGE LOI CARREZ ET LOI BOUTIN  
CALCULS DES MILLIEMES -TANTIEMES DE COPROPRIETE ET REALISATION DE PLANS ASSOCIES SELON LES TEXTES SUIVANTS : LOI

10052602089020

AXA France IARD SA  
Société anonyme au capital de 214 799 030 Euros  
Siège social : 313, Terrasses de l'Arche - 92727 Nanterre Cedex 722 057 460 R.C.S. Nanterre  
Entreprise régie par le Code des assurances - TVA Intracommunautaire n° FR 14 722 057 460  
Opérations d'assurances exonérées de TVA - art. 261-C CGI - sauf pour les garanties portées par AXA Assistance

1/2

65-557 DU 10 JUILLET 1965, DECRET 67-223 DU 17 MARS 1967, DECRET 2004- 479 du 27 mai 2004 ET SUIVANTS FIXANT LE STATUT DE LA COPROPRIETE DES IMMEUBLES BATIS.

AUTRES :

ETAT DE L'INSTALLATION INTERIEURE DE GAZ  
ETAT DES RISQUES NATURELS, MINIERES ET TECHNOLOGIQUES ( ENRNMT )  
ESRIS (ETAT DES SERVITUDES RISQUES ET D'INFORMATION SUR LES SOLS)  
ERP (ETAT DES RISQUES ET POLLUTIONS)  
DIAGNOSTIC DE PERFORMANCE ENERGETIQUE  
DPE INDIVIDUEL POUR MAISONS INDIVIDUELLES, APPARTEMENTS ET LOTS TERTIAIRES AFFECTES A DES IMMEUBLES A USAGE PRINCIPAL D'HABITATION, AINSI QUE LES ATTESTATIONS DE PRISE EN COMPTE DE LA REGLEMENTATION THERMIQUE.  
ETAT DE L'INSTALLATION INTERIEURE D'ELECTRICITE.  
ETUDE REGLEMENTATION THERMIQUE 2005 ET 2012.  
DOCUMENT ETABLI A L'ISSUE DU CONTROLE DES INSTALLATIONS D'ASSAINISSEMENT NON COLLECTIF  
DIAGNOSTIC ASSAINISSEMENT AUTONOME ET COLLECTIF  
ETAT DES LIEUX LOCATIFS  
DIAGNOSTIC DE SECURITE PISCINE  
CERTIFICAT DE DECENCE ET CERTIFICAT DE TRAVAUX DE REHABILITATION  
DIAGNOSTIC POUR OBTENTION DE PRET A TAUX ZERO  
INFILTROMETRIE-MESURES DE PERMEABILITE DU BATIMENT ET DES RESEAUX AERAIQUES  
THERMOGRAPHIE INFRAROUGE  
DIAGNOSTIC RADON : DANS TOUS TYPES DE BATIMENTS.  
DIAGNOSTIC DANS LE CADRE DE LA LOI SRU AVANT MISE EN COPROPRIETE  
DIAGNOSTIC DECHETS DE CHANTIER – ARTICLES R 111-43 A R 111-49 DU CODE DE LA CONSTRUCTION ET DE L'HABITATION  
DOCUMENT UNIQUE D'EVALUATION DES RISQUES COPROPRIETE - Articles L 230-2, III, R 230-1 DU CODE DU TRAVAIL  
DIAGNOSTIC TECHNIQUE GLOBAL (DTG ) POUR LES COPROPRIETES - LOI N° 2014-366 POUR L'ACCES AU LOGEMENT ET UN URBANISME RENOVE « ALUR », A L'EXCLUSION DE MISSIONS RELEVANT D'UN PROFESSIONNEL DE LA VENTE OU DE LA LOCATION DE BIENS IMMOBILIERS.  
DIAGNOSTIC ACCESSIBILITE HANDICAPES  
EXPERTISE EN VALEUR VENALE ET LOCATIVE ( SOUS RESERVE D'OBTENTION DE FORMATION )  
ETAT DESCRIPTIF DE DIVISION  
CENTRE DE FORMATION  
MESURES D'EMPOUSSIEREMENT AMIANTE AVEC STRATEGIE D'ECHANTILLONAGE  
DIAGNOSTIC QUALITE DE L'AIR INTERIEUR  
VERIFICATION PERIODIQUE ET INITIALE DES INSTALLATIONS ELECTRIQUES  
VERIFICATION PERIODIQUE ET INITIALE DES INSTALLATIONS DE GAZ  
VERIFICATION PERIODIQUE ET INITIALE DES ENGINES DE LEVAGE ET DE CHANTIER  
DIAGNOSTIC SECURITE INCENDIE  
CONTROLE DE SECURITE DES AIRES DE JEUX  
RECHERCHE DE METAUX LOURDS SUR TOUS TYPES D'OUVRAGES ET DE BÂTIMENTS

La garantie Responsabilité civile professionnelle s'exerce à concurrence de 5.000.000 € par sinistre et par année d'assurance.

La présente attestation ne peut engager l'Assureur au-delà des limites et conditions du contrat auquel elle se réfère.

La présente attestation est valable pour la période du 01/01/2020 au 31/12/2020 sous réserve des possibilités de suspension ou de résiliation en cours d'année d'assurance pour les cas prévus par le Code des Assurances ou le contrat.

Fait à PARIS le 02 Janvier 2020

Pour la société :



AXA France IARD SA

Société anonyme au capital de 214 799 030 Euros

Siège social : 313, Terrasses de l'Arche - 92727 Nanterre Cedex 722 057 460 R.C.S. Nanterre

Entreprise régie par le Code des assurances - TVA Intracommunautaire n° FR 14 722 057 460

Opérations d'assurances exonérées de TVA - art. 261-C CGI - sauf pour les garanties portées par AXA Assistance

2/2

# CERTIFICAT DE COMPETENCES



## Certificat

### Diagnostics Techniques Immobiliers

La certification de compétences de personnes physiques est attribuée par GINGER CATED à :

**IZABACHENE Lyes sous le numéro 1378**

Cette certification concerne les spécialités de diagnostics suivantes :

	Intitulé du type de diagnostic technique immobilier	Date d'effet	Date d'expiration	
<input checked="" type="checkbox"/>	<b>Amiante</b> Missions de repérage et de diagnostic de l'état de conservation des matériaux et produits contenant de l'amiante	03/09/2015	02/09/2020	c
<input checked="" type="checkbox"/>	<b>Plomb</b> Constat de risque d'exposition au plomb (CREP)	03/09/2015	02/09/2020	c
	<input type="checkbox"/> Mention Plomb: Diagnostic du risque d'incrustation par le plomb des peintures (CRIPP) Contrôle après travaux en présence de plomb (CTPP)			
<input checked="" type="checkbox"/>	<b>Termites</b> <input checked="" type="checkbox"/> France <input type="checkbox"/> Outremer: .....	10/09/2015	09/09/2020	c
<input type="checkbox"/>	<b>DPE</b> Diagnostic de performance énergétique			
	<input type="checkbox"/> Mention DPE: Diagnostic de performance énergétique tous types de bâtiments			
<input checked="" type="checkbox"/>	<b>GAZ</b> Etat des installations intérieures de gaz	07/08/2015	06/08/2020	c
<input checked="" type="checkbox"/>	<b>Electricité</b> Etat des installations intérieures d'électricité	28/09/2015	27/09/2020	c

Légende: C-Certification - R-Recertification - T-Transfert

Le mercredi 30 septembre 2015

Le Directeur Ginger Cated  
Michel KHATIB



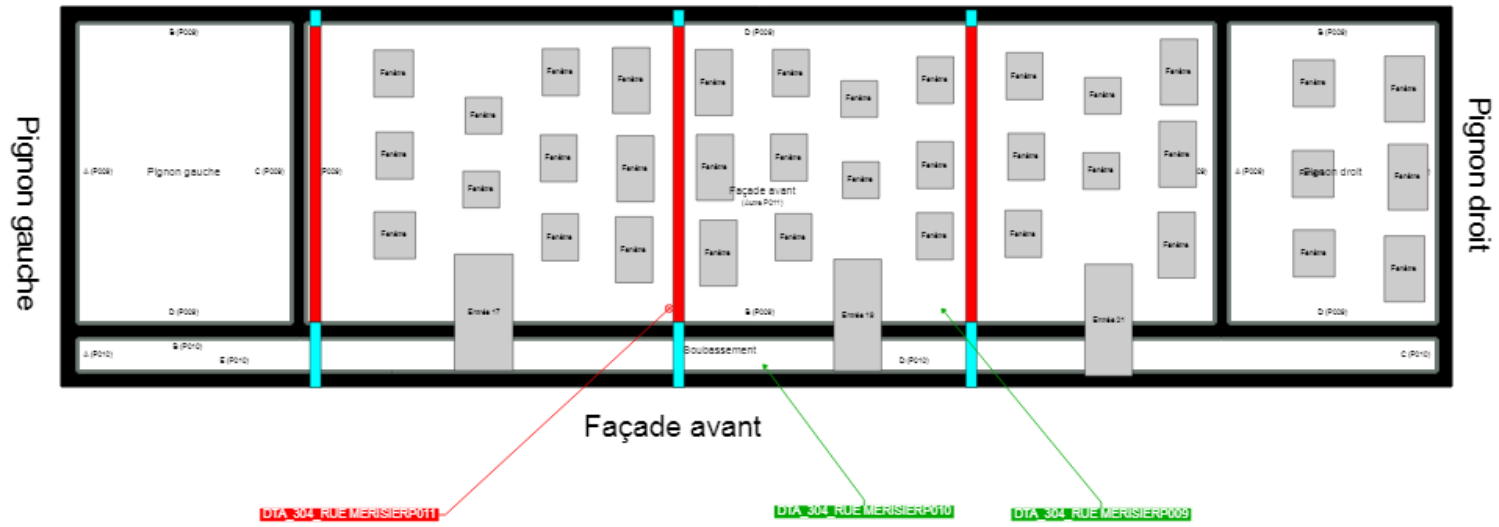
E20 - v12 du 14/10/2013  
Ref: 30137819CC2015



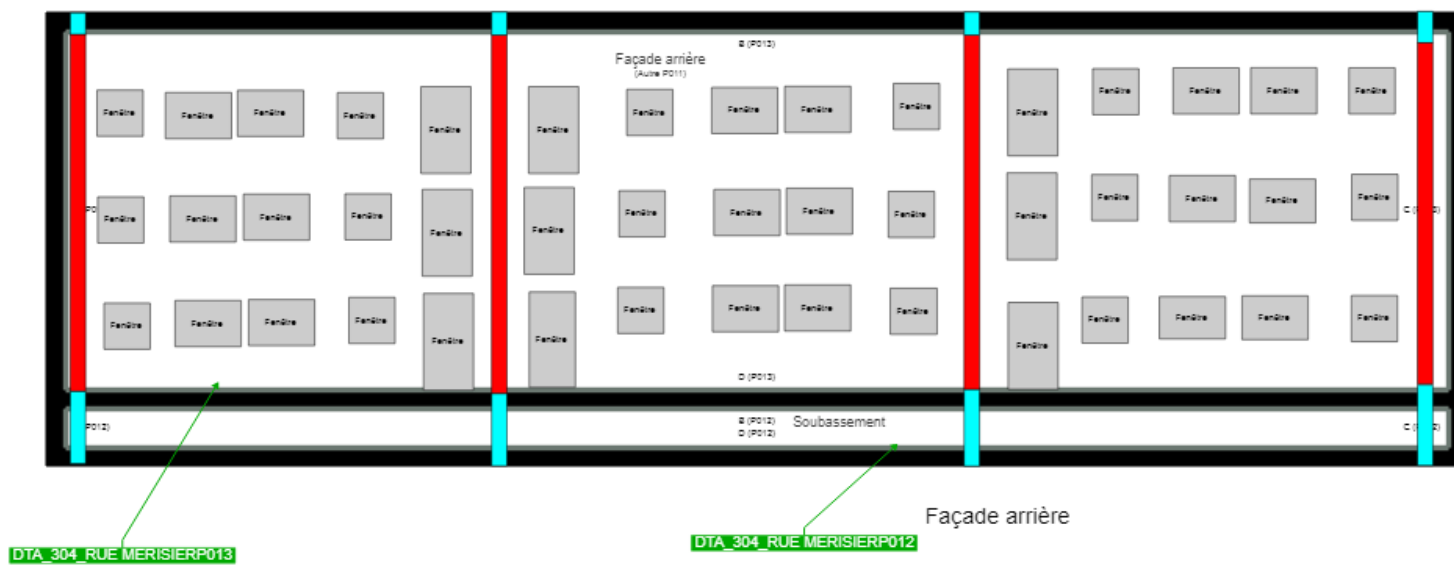
GINGER CATED – ZAC La Clef Saint Pierre - 12 avenue Gay Lussac – 78 990 ELANCOURT  
Téléphone : 01 30 85 24 60 – Email : [certificated.contact@gingergroupe.com](mailto:certificated.contact@gingergroupe.com) - Site : [www.cated.fr](http://www.cated.fr)

page 1 sur 2

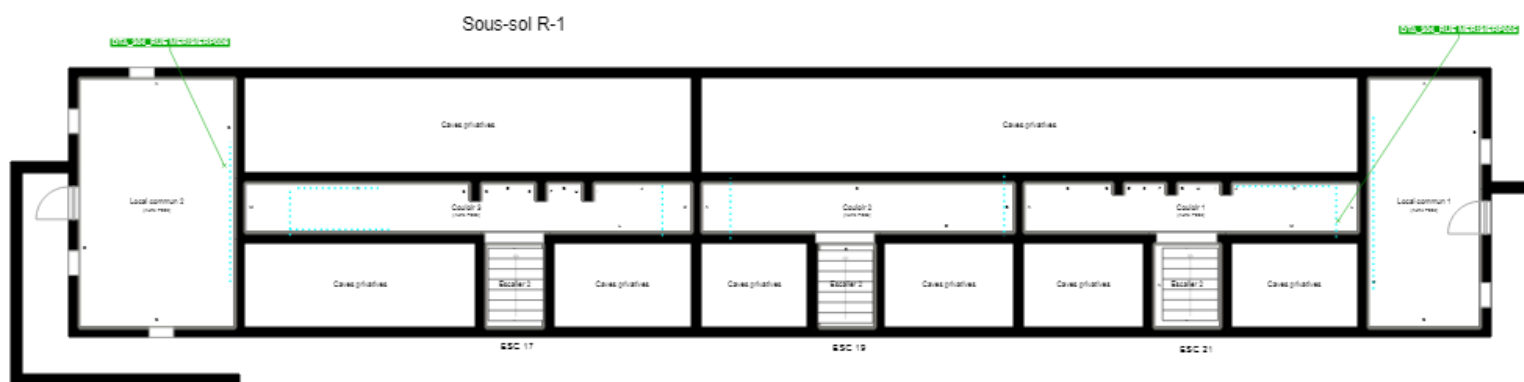
- Décence EP en métal
- Décence EP en fibro-ciment



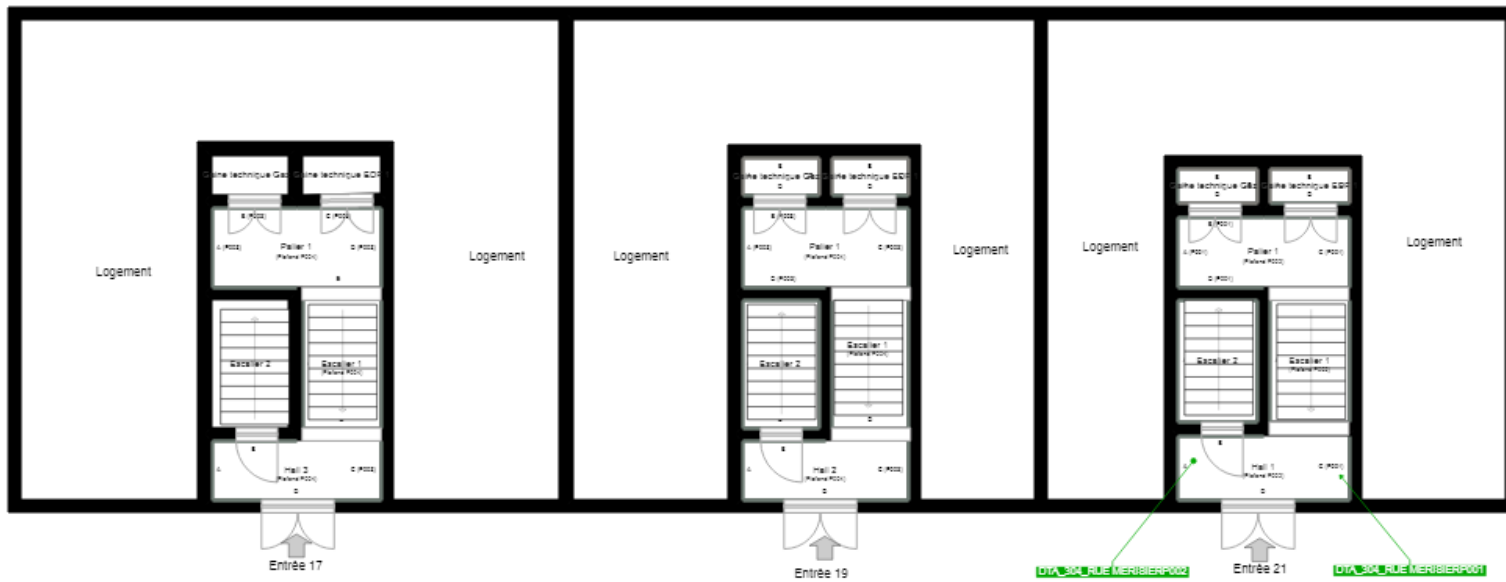
- Descente EP en métal
- Descente EP en amiante-ciment



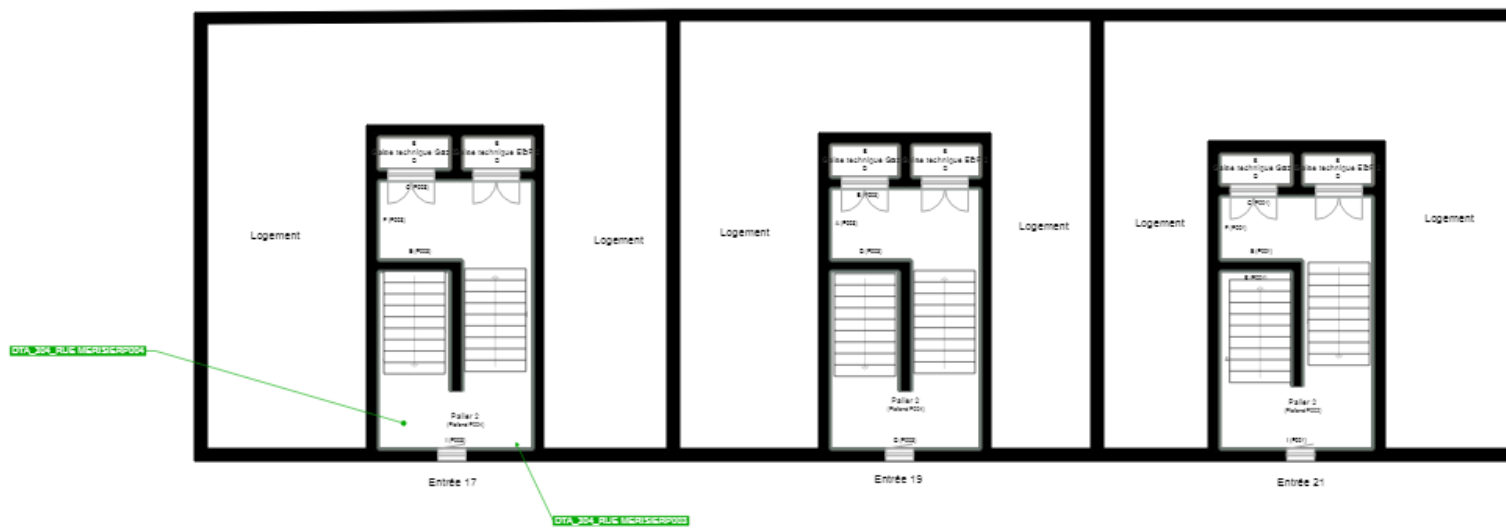
- - - - Carotage



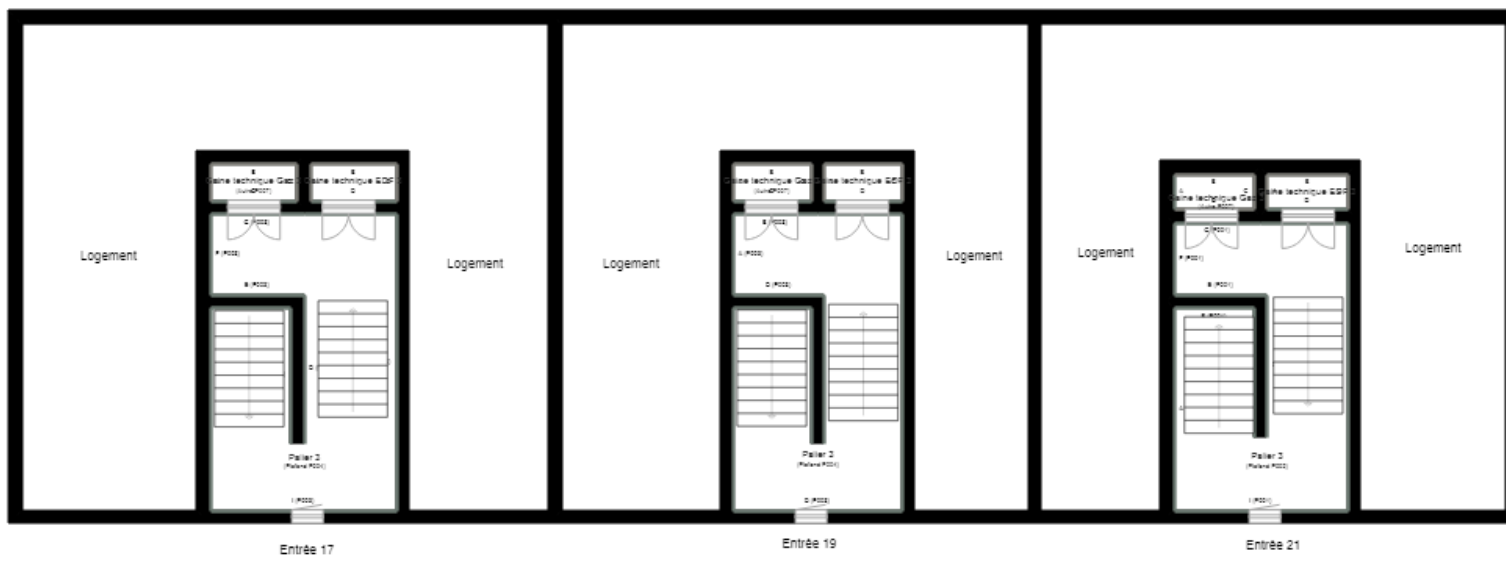
### RDC



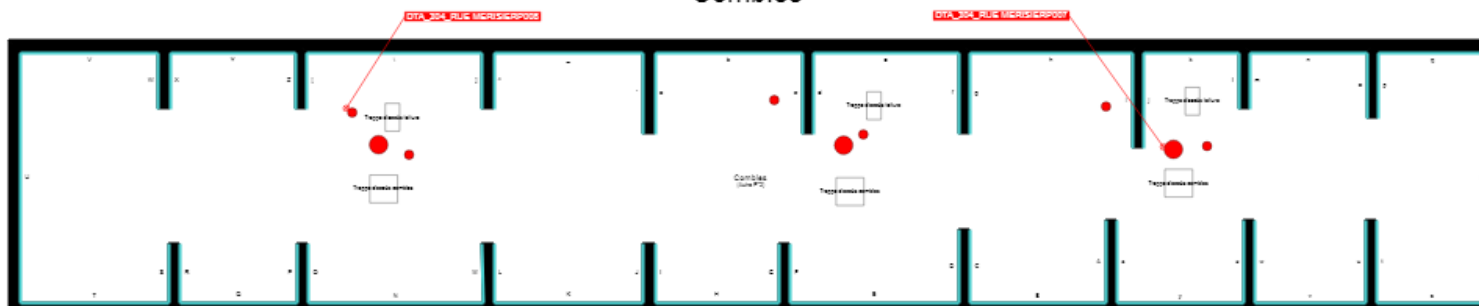
### R+1





### R+2



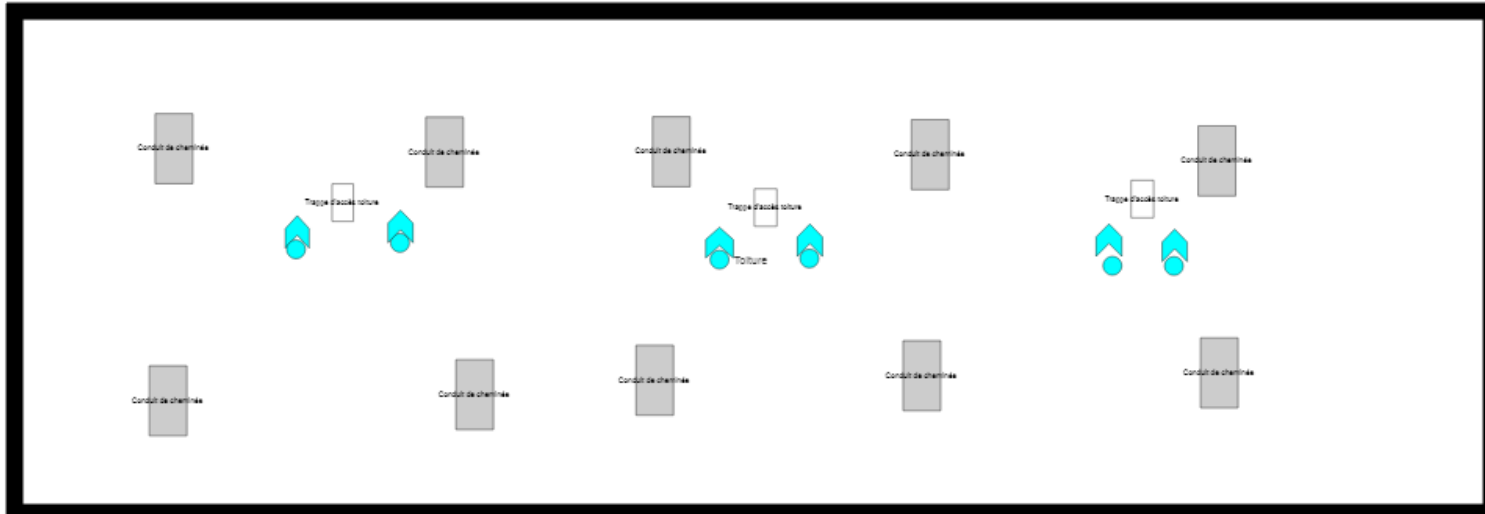
### Combles



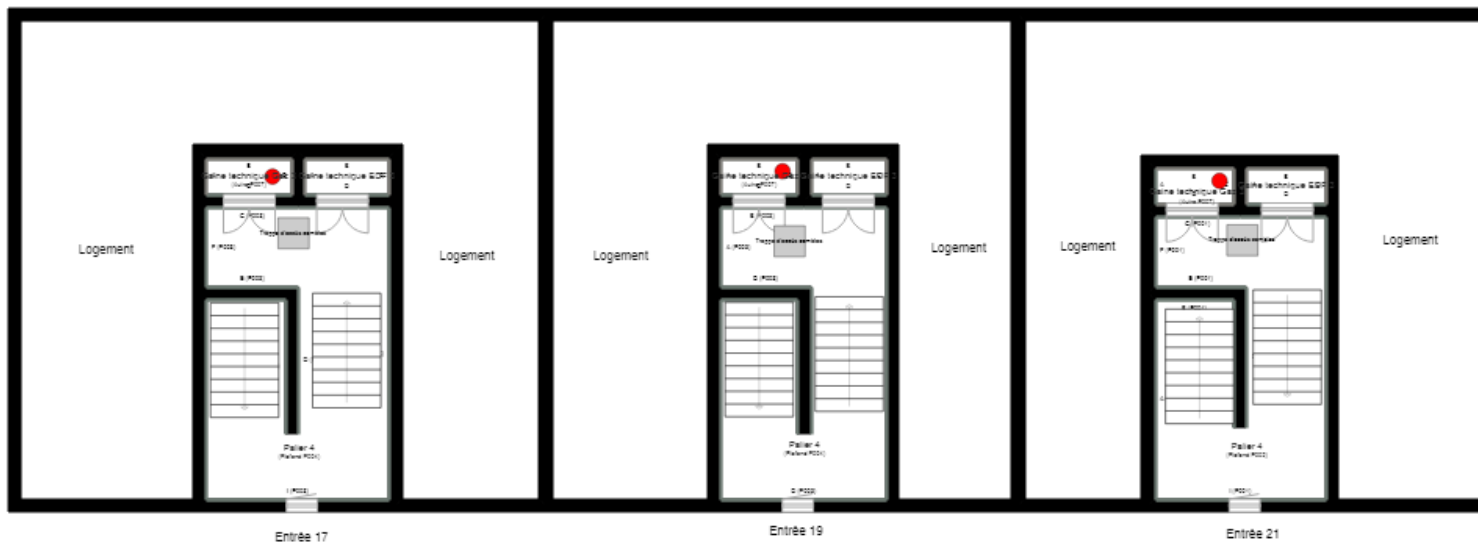
● Conduit de ventilation  
● Conduit de ventilation


-  Châpeau de conduit en terre cuite
-  Conduit en terre cuite








### Toiture




### R+2



 Conduit de ventilation

-  Cloisons Plaques de plâtre
-  Murs Bois
-  Murs Brique
-  Murs périphériques / Plaques de plâtre
-  Murs carreaux de plâtre
-  Murs Béton / Enduit
-  Murs porteurs et/ou mur de refend / Plaques de plâtre
-  Murs périphériques / Doublage (plaque de plâtre + isolant)
-  Torchis
-  Murs Brique / Enduit
-  Murs Brique plâtrière
-  Murs Pierre
-  Murs Machefer

-  Murs amiantés
-  Prélèvements de sol amiantés
-  Prélèvements de sol non amiantés
-  Prélèvements de plafond amiantés
-  Prélèvements de plafond non amiantés
-  → Prélèvements de mur amiantés
-  → Prélèvements de mur non amiantés
-  X Autres types de prélèvements amiantés
-  X Autres types de prélèvements non amiantés
-  Sols amiantés
-  Plafonds amiantés
-  Sols et plafonds amiantés
-  Conduits amiantés
-  Conduits non amiantés